

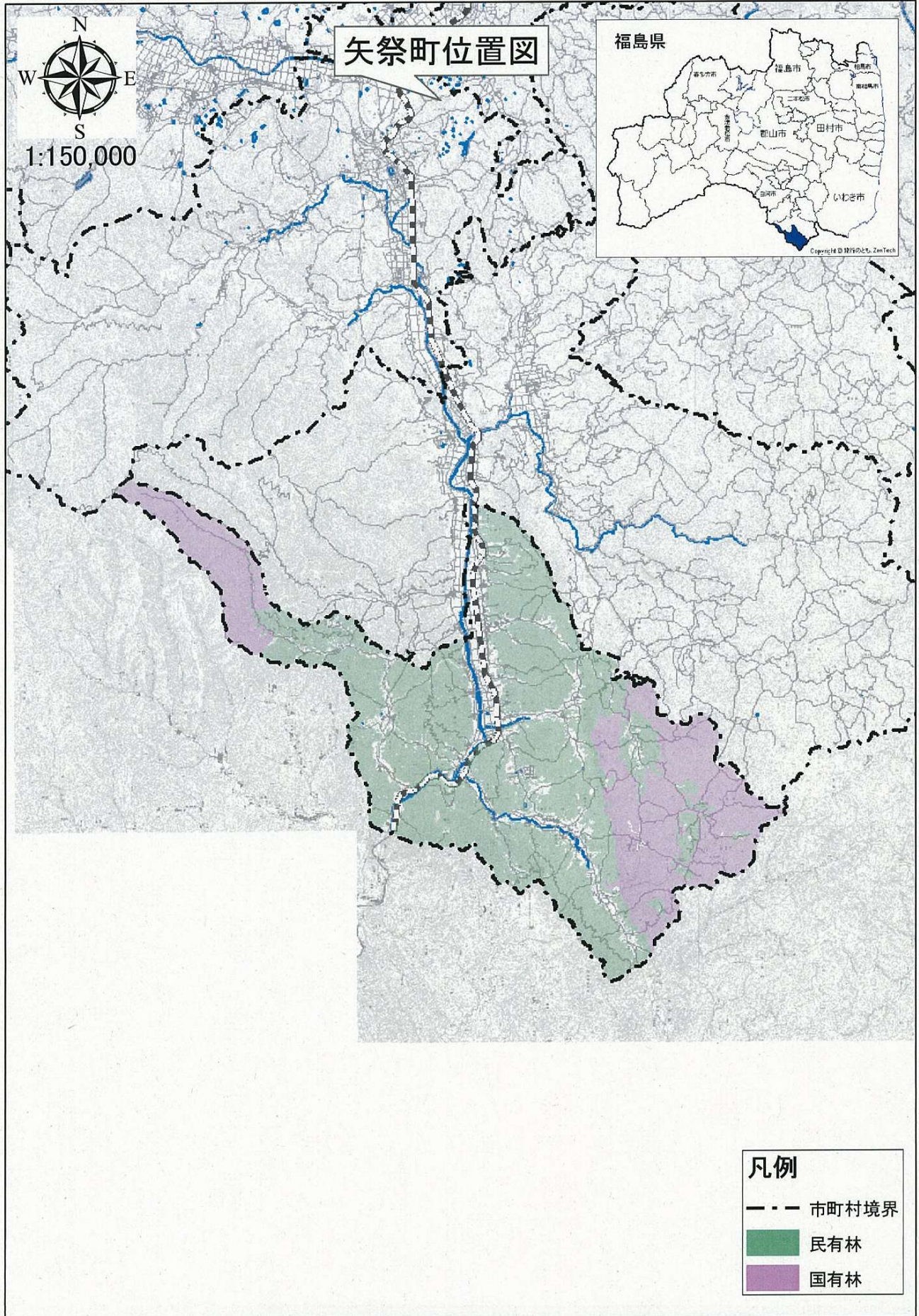
矢祭町森林整備計画

矢祭町森林整備計画

計画期間 自 令和 8 年 4 月 1 日
至 令和 18 年 3 月 31 日

福島県
矢祭町

福島県
矢祭町



目 次

I	伐採，造林，保育その他森林の整備に関する基本的な事項	1
1	森林整備の現状と課題	1
2	森林整備の基本方針	1
3	森林施業の合理化に関する基本方針	4
II	森林の整備に関する事項	5
第1	森林の立木竹の伐採に関する事項（間伐に関する事項を除く）	5
1	樹種別の立木の標準伐期齢	5
2	立木の伐採（主伐）の標準的な方法	5
3	その他必要な事項	6
第2	造林に関する事項	7
1	人工造林に関する事項	7
2	天然更新に関する事項	8
3	植栽によらなければ適確な更新が困難な森林に関する事項	10
4	森林法第10条の9第4項の規定に基づく伐採の中止又は造林をすべき旨の命令の基準	11
5	その他必要な事項	11
第3	間伐を実施すべき標準的な林齢，間伐及び保育の標準的な方法その他間伐及び保育の基準	12
1	間伐を実施すべき標準的な林齢及び間伐の標準的な方法	12
2	保育の種類別の標準的な方法	13
3	その他必要な事項	14
第4	公益的機能別施業森林等の整備に関する事項	15
1	公益的機能別施業森林の区域及び当該区域における施業の方法	15
2	木材の生産機能の維持増進を図るための森林施業を推進すべき森林の区域及び当該区域内における森林施業の方法	16
3	その他必要な事項	16
第5	委託を受けて行う森林の施業又は経営の実施の促進に関する事項	17
1	森林の経営の受委託等による森林の経営の規模の拡大に関する方針	17
2	森林の経営の受委託等による森林の経営の規模の拡大を促進するための方策	17
3	森林の経営の受委託等を実施する上で留意すべき事項	17
4	森林経営管理制度の活用に関する事項	17
5	その他必要な事項	17
第6	森林施業の共同化の促進に関する事項	18
1	森林施業の共同化の促進に関する方針	18
2	施業実施協定の締結その他森林施業の共同化の促進方策	18
3	共同して森林施業を実施する上で留意すべき事項	18
4	その他必要な事項	18

第 7	作業路網その他森林の整備のために必要な施設の整備に関する事項	19
1	効率的な森林施業を推進するための路網密度の水準及び作業システムに関する事項	19
2	路網整備と併せて効率的な森林施業を推進する区域に関する事項	19
3	作業路網の整備に関する事項	20
4	その他必要な事項	21
第 8	その他必要な事項	22
1	林業に従事する者の養成及び確保に関する事項	22
2	森林施業の合理化を図るために必要な機械の導入の促進に関する事項	23
3	林産物の利用の促進のために必要な施設の整備に関する事項	24
III	森林の保護に関する事項	25
第 1	鳥獣害の防止に関する事項	25
1	鳥獣害防止森林区域及び当該区域内における鳥獣害の防止の方法	25
2	その他必要な事項	25
第 2	森林病虫害の駆除及び予防、火災の予防その他の森林の保護に関する事項	26
1	森林病虫害等の駆除及び予防の方法	26
2	鳥獣害対策の方法（第 1 に掲げる事項を除く）	26
3	林野火災の予防の方法	26
4	森林病虫害の駆除等のための火入れを実施する場合の留意事項	26
5	その他必要な事項	27
IV	森林の保健機能の増進に関する事項	28
1	保健機能森林の区域	28
2	保健機能森林の区域内の森林における造林，保育，伐採その他の施業の方法に関する事項	28
3	保健機能森林の区域内における森林保健施設の整備に関する事項	28
4	その他必要な事項	28
V	その他森林の整備のために必要な事項	29
1	森林経営計画の作成に関する事項	29
2	生活環境の整備に関する事項	29
3	森林整備を通じた地域振興に関する事項	29
4	森林の総合利用の推進に関する事項	29
5	住民参加による森林の整備に関する事項	30
6	森林経営管理制度に基づく事業に関する事項	30
7	その他必要な事項	30
別 表		31
別 表 1		31
別 表 2		44
別 表 3		44
別 表 4		45

I 伐採，造林，保育その他森林の整備に関する基本的な事項

1 森林整備の現状と課題

本町は福島県の最南端に位置し、町村界の約2分の1が茨城県に接する関東地方につきでた町である。町の中央部を久慈川が南流し、これを挟むように東は阿武隈山系、西は八溝山系が走っている。町域は久慈川流域に広がる標高155～200mの平坦流域と、阿武隈山系及び八溝山系に属する標高400～650mの山間地に大別される。気候は太平洋気候に属するため、気温も比較的温暖で積雪は極めて少なく、山間地でも根雪となることはない。年間降水量は1,200～1,500mmと比較的多く、農林産物の生育環境としては全般的に好条件である。

本町の森林面積は、9,461haであり、地域面積の80%を林野が占めており、民有林6,350ha、国有林3,111haで、森林の分布は、東に阿武隈山系、西に八溝山系が連なり地形は比較的急峻である。林家のほとんどは農業を主とした複合経営であり、所有規模は零細であるため資本装備が弱く、作業機械の導入の遅れ、安全面・賃金面等の労働条件の悪化、就労の不安定に伴う労働力の減少や後継者不足、さらには木材価格の低迷による林業経営意欲の低下など多くの課題がある。

さらに、平成23年3月に発生した東京電力株式会社福島第一原子力発電所事故に伴う森林への放射性物質の影響によって、森林整備の停滞、特用林産物の出荷制限、風評被害など、森林・林業・木材産業は大きな被害を受けている。

また、森林経営管理の意向調査の回収率及び回答結果にもこうした林業経営の厳しい背景が如実に表れている。

しかし、戦後続けられてきた造林の奨励により民有林における人工林率は65%（4,096ha）と高く、樹種はスギ（3,376ha）、ヒノキ（568ha）、アカマツ（135ha）の順で造林されており、間伐期を迎えたものが多いが、林業は他の産業に比較して重労働であり、労働条件・就労の不安定などの理由から、労働力の確保は困難な状況にある。

一方では松くい虫被害も深刻化しているが、今後も薬剤空中散布・伐倒駆除・樹種転換などにより全力をあげて防除を行っていかねばならない。

また、近年の社会経済の発展により、国民の生活意識は物の豊かさから心の豊かさへ移行している。

こうした中で、余暇時間の増大に伴い、森林に対するニーズも高度化・多様化し、自然とりわけ森林を利用したレクリエーションの場の確保は重要な課題となっている。

2 森林整備の基本方針

森林の整備及び保全に当たっては、森林の有する多面的機能を総合的かつ高度に発揮させるため、適正な森林施業の実施や森林保全の確保により健全な森林資源の維持造成を推進するとともに、航空レーザ測量等のリモートセンシングによる高精度な森林資源情報や詳細な地形情報の整備により、現地調査の省力化や適切な伐採区域の設定、林道等の路網整備の効率化、崩壊リスクが高い箇所における効果的な治山施設の配置等を推進する。また、森林の資源状況を適確に把握するため、森林GISの効果的な活用を図るものとする。

この際、生物多様性の保全及び地球温暖化の防止に果たす役割並びに近年の地球温暖化に伴い懸念される集中豪雨の増加等の自然環境の変化や急速な少子

高齢化と人口減少、所有者不明森林や整備の行き届いていない森林の存在等の社会的情勢の変化等に配慮する。また、近年の森林に対する町民の要請を踏まえ、資源の循環利用を通じた花粉発生源対策を加速化するとともに、流域治水とも連携した国土強靱化対策を推進するものとする。

また、多様な森林資源の整備及び保全を図るため、森林の有する各機能を高度に発揮するための適切な森林施業の面的な実施、林道等の路網の整備、委託を受けて行う森林施業又は経営の実施、保安林制度の適切な運用、山地災害等の防止、森林病虫害や野生鳥獣による被害対策などの森林保護の推進等に努めるものとする。

なお、放射性物質対策については、放射性物質の影響に応じて、森林整備とその実施に必要な放射性物質の拡散抑制対策を実施し、森林環境の回復を図るものとする。

(1) 地域の目指すべき森林資源の姿

ア 水源涵養機能維持増進森林

下層植生とともに樹木の根が発達することにより、水を蓄える隙間に富んだ浸透・保水能力の高い森林土壌を有する森林であって、必要に応じて浸透を促進する施設等が整備されている森林。

イ 山地災害防止機能／土壌保全機能維持増進森林

下層植生が生育するための空間が確保され、適度な光が射し込み、下層植生とともに樹木の根が深く広く発達し土壌を保持する能力に優れた森林であって、必要に応じて山地災害を防ぐ施設が整備されている森林。

ウ 快適環境形成機能維持増進森林

該当なし

エ 保健・レクリエーション・文化（生物多様性保全含む）機能維持増進森林

身近な自然や自然とのふれあいの場として適切に管理され、多様な樹種等からなり、住民等に憩いと学びの場を提供している森林であって、必要に応じて保健・教育活動に適した施設が整備されている森林。

史跡・名勝等と一体となって潤いのある自然景観や歴史的風致を構成している森林であって、必要に応じて文化活動に適した施設が整備されている森林。

原生的な森林生態系、希少な生物が生育・生息する森林、陸域・水域にまたがり特有の生物が生育・生息する溪畔林。

オ 木材等生産機能維持増進森林

林木の生育に適した土壌を有し、木材として利用する上で良好な樹木により構成され、成長量が高い森林であって、林道等の基盤施設が適切に整備されている森林。

(2) 森林整備の基本的な考え方及び森林施業の推進方策

ア 水源涵養機能維持増進森林

洪水の緩和や良質な水の安定供給を確保する観点から、適切な保育・間伐を促進しつつ、下層植生や樹木の根を発達させる施業を基本とするとともに、伐採に伴って発生する裸地については、縮小及び分散を図る。

自然条件や町民のニーズ等に応じ、天然力も活用した施業を推進する。

放射性物質の影響防止に関する技術開発や知見の集積に努めるとともに、土砂流出抑制対策を推進し、必要に応じ森林の保育・間伐等による対策を推進する。

イ 山地災害防止機能／土壌保全機能維持増進森林

災害に強い町土を形成する観点から、地形、地質等の条件を考慮した上で、林床の裸地化の縮小及び回避を図る施業を推進する。

自然条件や町民のニーズ等に応じ、天然力も活用した施業を推進する。

集落等に近接する山地災害の発生の危険性が高い地域等において、土砂の流出防備等の機能が十分に発揮されるよう、保安林の指定やその適切な管理を推進するとともに、溪岸の侵食防止や山脚の固定等を図る必要がある場合には、谷止や土留等の施設の設置を推進する。

放射性物質の影響防止に関する技術開発や知見の集積に努めるとともに、土砂流出抑制対策を推進し、必要に応じ森林の保育・間伐等による対策を推進する。

ウ 快適環境形成機能維持増進森林

該当なし

エ 保健・レクリエーション・文化（生物多様性保全含む）機能維持増進森林

町民に憩いと学びの場を提供する観点から、自然条件や町民のニーズ等に応じ広葉樹の導入を図るなどの多様な森林整備を推進する。

利用者等への影響を踏まえ、放射性物質の影響防止に関する技術開発や知見の集積に努めるとともに、必要に応じ森林の保育・間伐等による対策を推進する。

潤いのある自然景観や歴史的風致を構成する観点から、美的景観の維持・形成に配慮した森林整備を推進することとする。

歴史や文化的由来のある森林や樹木の保全に努める。

全ての森林は多様な生物の生育・生息の場として生物多様性の保全に寄与していることを踏まえ、一定の広がりにおいてその土地固有の自然条件・立地条件に適した様々な生育段階や樹種から構成される森林がバランス良く配置されていることを目指すものとする。また、野生生物の生育・生息環境にも配慮した適切な保全を推進する。

オ 木材等生産機能維持増進森林

木材等の林産物を持続的、安定的かつ効率的に供給する観点から、森林の健全性を確保し、木材需要に応じた樹種、径級の林木を生育させるための適切な造林、保育及び間伐等を推進することを基本として、将来にわたり育成単層林として維持する森林では、主伐後の植栽による確実な更新を行うこととする。この場合、施業の集団化や機械化を通じた効率的な整備を推進する。

また、放射性物質の汚染状況に応じた技術開発や知見の集積を図り、放射性物質に関する林産物の安全性の確認に努めるとともに、土砂流出抑制対策を図る。さらに、安全で効率的な作業のため路網の整備や高性能林業機械の導入などを推進する。

3 森林施業の合理化に関する基本方針

森林施業の合理化については、国、県、町及び森林・林業・木材産業等の関係者が緊密な連携を図りつつ、地域における安定的な林業経営の確立に向け、意欲ある森林所有者や森林組合、林業経営体等による「森林経営計画」の作成を推進し、計画に基づく低コストで効率的な森林施業の定着を図るものとする。また、森林施業の共同実施や作業路網の維持運営等を内容とする「施業実施協定」の締結等により、森林所有者等が共同で行う施業の確実な実施を促進するものとする。

なお、委託を受けて行う森林の施業又は経営の実施等については、施業集約化と長期施業受委託等に必要な森林情報の提供及び助言・あっせんなどを推進し、長期にわたり持続的な経営を実現できる林業経営体への委託を進めるものとする。その際、施業等の委託が円滑に進むよう、森林の土地の所有者届出制度の運用や固定資産税情報の適切な利用を通じて、得られた情報を林地台帳に反映するなどして、森林所有者情報の精度向上を図るとともに、その情報提供を促進するものとする。あわせて、航空レーザ測量等により整備された森林資源情報を活用し、面的な集約化を進めるものとする。また、施業集約化等を担う森林施業プランナーの育成を進めるものとする。

このほか、間伐等の適切な森林の整備及び保全を推進するための条件整備として、境界の整備や森林GISの効果的な活用など、森林管理の適正化を図るものとする。

II 森林の整備に関する事項

第1 森林の立木竹の伐採に関する事項(間伐に関する事項を除く)

1 樹種別の立木の標準伐期齢

地域	樹 種							
	スギ	ヒノキ	アカマツ クロマツ	カラマツ	その他 針葉樹	クヌギ	広葉樹 (用材)	広葉樹 (その他)
町内 一円	年 45	年 50	年 40	年 40	年 55	年 15	年 65	年 20

(注) 標準伐期齢は、地域を通じた立木の伐採(主伐)の時期に関する指標として定めるものであるが、標準伐期齢に達した時点での森林の伐採を促すためのものではない。

2 立木の伐採(主伐)の標準的な方法

立木の伐採(主伐)の標準的な方法については、森林の有する多面的な機能の維持増進に配慮しつつ、森林資源の持続的利用と森林の質的充実を図ることを旨とし、対象森林に関する自然条件及び社会的条件、地域における既往の施業体系、樹種の特長、木材需要動向、森林の構成等を勘案して、以下に基づき皆伐、択伐の別に定めるものとする。

立木の伐採のうち主伐については、更新(伐採跡地(伐採により生じた無立木地を言う。以下同じ。)が再び立木地となることを言う。以下同じ。)を伴う伐採であり、その方法については、以下に示す皆伐又は択伐によるものとする。

皆伐	皆伐については、主伐のうち択伐以外のものとする。皆伐に当たっては、気候、地形、土壌等の自然条件及び森林の有する公益的機能の確保の必要性を踏まえ、伐採跡地が連続することがないように特に留意しつつ、適切な伐採区域の形状、1箇所当たりの伐採面積の規模及び伐採区域のモザイク的配置に配慮し、伐採面積の規模に応じて少なくとも概ね20ヘクタール毎に保残帯を設け適確な更新を図るものとする。
択伐	<p>択伐については、主伐のうち、伐採区域の森林を構成する立木の一部を伐採する方法であって、単木・帯状又は樹群を単位として伐採区域全体では概ね均等な割合で行うものであり、材積に係る伐採率が30%以下(伐採後の造林が植栽による場合にあっては40%以下)の伐採とする。</p> <p>択伐に当たっては、森林の有する多面的機能の維持増進が図られる適正な林分構造となるよう、適切な伐採率により一定の立木材積を維持するものとする。</p>

なお、立木の伐採に当たっては、以下のア～カに留意する。

ア 1箇所当たりの伐採面積については、保安林等法令により立木の伐採に制限のある森林については、その制限の範囲内とし、制限の目的を妨げない伐

採・搬出方法によるものとする。また、制限林以外の森林については、林地の保全及び公益的機能の確保に配慮して1箇所当たりの伐採面積を20ha以下とし、努めて小規模に抑えるとともに伐採箇所についても分散を図るものとする。特に、林地の崩壊の危険のある箇所、溪流沿い、尾根筋等については、森林所有者等と話し合い、伐採の適否や択伐、分散伐採等の伐採方法を決定する。

イ 森林の生物多様性保全の観点から、野生生物の営巣等に重要な樹木等については、保残等に努める。

ウ 森林の有する多面的機能の発揮を確保する観点から、伐採の規模、周辺の伐採地との連担等を十分に考慮し、伐採区域を複数に分割して一つの区域で植栽を実施した後、別の区域で伐採したり、帯状又は群状に伐採することにより複層林を造成したりするなど、伐採を空間的、時間的に分散させるものとする。また、伐採跡地間には、少なくとも周辺森林の成木の樹高程度の幅を確保する。

エ 伐採後の適確な更新を確保するため、あらかじめ適切な更新の方法を計画し、その方法を勘案して伐採を行うとともに、地拵えや植栽等の造林作業、天然稚樹の生育の支障とならないよう枝条類を整理するものとする。特に、天然更新による場合には、天然稚樹の生育状況、母樹の保存、種子の結実等に配慮する。

オ 林地の保全、雪崩や落石等の防止、寒風害等の各種被害の防止、風致の維持、及び溪流周辺や尾根筋等の森林における生物多様性の保全等のため必要がある場合には、人工林・天然林を問わず保護樹帯を設置する。

カ 上記イ～オに定めるものを除き、「主伐時における伐採・搬出指針の制定について」（令和3年3月16日付け2林整整第1157号林野庁長官通知）のうち、立木の伐採方法に関する事項を踏まえる。

また、集材に当たっては、林地の保全等を図るため、奥久慈地域森林計画で定める「森林の土地の保全のため林産物の搬出方法を特定する必要のある森林及びその搬出方法」に適合したものとするとともに、「主伐時における伐採・搬出指針の制定について」（令和3年3月16日付け2林整整第1157号林野庁長官通知）を踏まえ、現地に適した方法により行う。

3 その他必要な事項

未利用間伐材をはじめ、伐木造材時に発生する端材や梢端部、枝条等は、地球温暖化防止や循環型社会の形成を図る観点からも林地からの搬出に努め、建築・土木資材や再生可能エネルギーへの利活用を推進するものとする。

なお、搬出しない場合は、流木被害の一因にならないよう適切な処理を行うものとする。

また、森林所有者等が自主的に長伐期施業を行う場合は、森林の有する公益的機能をより高度に発揮させるとともに、大径木の生産を目標として、標準伐期齢の概ね2倍を超える林齢において主伐を行うものとする。

伐採作業を行うに当たり、空間放射線量率を測定するなど、放射性物質濃度の高い樹皮等が流通しないよう努めるものとする。

第2 造林に関する事項

多様な森林資源の整備に配慮しつつ、森林資源の持続的利用と森林の質的充実を確保するため、確実な更新が図られるよう努めるものとする。

また、きのこ原木林再生のため、放射性物質対策に関する技術の開発状況や知見の集積等も踏まえ、ぼう芽更新による広葉樹林の改良を推進するものとする。

1 人工造林に関する事項

(1) 人工造林の対象樹種

人工造林の対象樹種

樹種名		備考
針葉樹	スギ、ヒノキ、アカマツ、カラマツ等	
広葉樹	クヌギ、コナラ、クリ等	

(注1) 定められた樹種以外の樹種を植栽しようとする場合は、矢祭町事業課又は林業普及指導員と相談の上、適切な樹種を選択するものとする。

(注2) 苗木の選定に当たっては、成長に優れた特定苗木や花粉の少ない苗木（無花粉苗木、少花粉苗木、低花粉苗木及び特定苗木をいう。以下同じ。）の導入及び増加に努める

(2) 人工造林の標準的な方法

ア 人工造林の樹種別の植栽本数

人工造林の樹種別の植栽本数

樹種	標準的な植栽本数（本/ha）
スギ	1,500～3,000
ヒノキ	1,500～3,000
アカマツ	5,000
カラマツ	1,500～2,500
広葉樹	1,500～6,000

(注1) 複層林化を図る場合の樹下植栽について、標準的な植栽本数に下層木以外の立木の伐採率（材積による率）を乗じた本数以上を植栽するものとする。

(注2) 上記の標準的な植栽本数によらない場合は、矢祭町事業課又は林業普及指導員と相談の上、適切な植栽本数を決定するものとする。

イ その他人工造林の方法

その他人工造林の方法

区 分	標準的な方法
地拵えの方法	<ul style="list-style-type: none"> ○植付け予定地の雑草木、ササ類等、植付けに障害となる地被植物を地際より伐倒・刈り払いにより全面にわたり取り除き、刈払ったものは伐採木の梢端部や枝条とともに山腹の適切な所に集積し、棚積等を実施する。 ○植付け予定地の地被植物や枝条量が少ない場合は、刈払った雑草木や伐採木の梢端部や枝条を林地全面に散布し、林地の保全に配慮する。 ○傾斜角30度以上の傾斜地又は積雪不安定地においては、伐倒した立木や枝条等を横筋棚積みにし、その棚を支えるため、ある程度の高さで伐った広葉樹等を2mおき位に立てる。
植付けの方法	<ul style="list-style-type: none"> ○植付け地点を中心に周囲 60～70cm 程度の落葉、雑草、その他地被物を取除き、30～40cm 四方、深さ 25～30cm 程度の植え穴を掘って植付ける普通穴植え法により行う。 ○凍結や乾燥の恐れがある所では、深植えを行い、病害による被害を受けやすい地域は抵抗性品種を積極的に導入する。 ○多雪地帯の急傾斜面に植付ける場合は、直角植又は斜め植え、あるいは巢植えなどの植付地に適した方法によるものとする。
植栽の時期	<ul style="list-style-type: none"> ○春植えを行う場合は、無風、曇天、降雨直前等の適期に行うものとし、スギは春の乾燥期を避け、梅雨入りの前までに、ヒノキは春の早い時期までに、アカマツ、カラマツは春の樹木の芽吹き前までに、広葉樹は秋から翌年の春の早い時期までに行う。 ○秋植えを行う場合は、根の成長鈍化後に行う。

また、コンテナ苗の活用や伐採と造林の一貫作業システムの導入に努めることとする。

(3) 伐採跡地の人工造林をすべき期間

森林資源の積極的な造成を図るとともに、森林の有する公益的機能の維持及び早期回復を図るため、植栽によらなければ適確な更新が困難な森林を含む人工造林地で、皆伐による伐採については、伐採後、当該伐採が完了した日を含む年度の翌年度の初日から起算して2年以内に更新するものとする。ただし、択伐については、伐採が終了した日を含む年度の翌年度の初日から起算して5年以内に更新するものとする。

2 天然更新に関する事項

天然更新については、前生稚樹の生育状況、母樹の存在等森林の現況、気候、地形、土壌等の自然条件、林業技術体系等からみて、主として天然力を活用することにより適確な更新が図られる森林において行うものとする。

(1) 天然更新の対象樹種

天然更新の対象樹種

樹種名		備考
針葉樹	アカマツ、モミ等	その他、将来その林分において高木となり得る樹種
広葉樹	クヌギ、コナラ等	
ぼう芽による更新が可能な樹種	クヌギ、コナラ等	

(2) 天然更新の標準的な方法

ア 天然更新の標準的な方法

天然更新を行う際には、対象樹種における期待成立本数に10分の3を乗じた本数（立木度3）以上の本数（ただし、周辺の植生の草丈を超える樹高以上のものに限る）を更新するものとする。

天然更新の対象樹種における5年生時の期待成立本数は下表のとおり。

天然更新の対象樹種の期待成立本数

樹種	期待成立本数
クヌギ、コナラ等	10,000本/ha

イ 天然更新補助作業の標準的な方法

区分	標準的な方法
地表処理	○ササや粗腐植の堆積等により、天然下種更新が阻害されている箇所について、かき起こしや枝条整理等の作業を行い、種子の定着と発生稚樹の保護を図る。
刈出し	○ササ等の下層植生により、天然稚樹の生育が阻害されている箇所について、稚樹の周囲の刈出しを行い、天然稚樹の生育の保護を図る。
植込み	○天然稚樹等の生育状況等を勘案し、天然下種更新及びぼう芽更新の不十分な箇所について、経営目標に適した樹種を選定し、植込みを行う。
芽かき	○ぼう芽更新を行った林分について、ぼう芽に優劣の差が生じた時期に優勢なものを1株に1～3本残し、それ以外はかき取るものとする。芽かきを1回行う場合は伐採3年目頃、2回行う場合は伐採後1～2年目頃と5～6年目頃に行うものとする。

<立木度>

幼齡林（概ね15年生未満の林分）においては、現在の林分の本数と当該林分の林齢に相当する期待成立本数とを対比して十分率をもって表す。

$$\text{立木度} = \frac{\text{現在の林分の本数}}{\text{当該林分の林齢に相当する期待成立本数}} \times 10$$

ウ その他天然更新の方法

天然更新による場合、(3)に定める「伐採跡地の天然更新をすべき期間」内に天然更新の対象樹種が立木度3（ただし、周辺の植生の草丈を超える樹高以上のものに限る）以上成立している状態をもって更新完了を判断するものとする。

なお、更新すべき立木の本数を満たす天然更新が困難であると判断される場合は、天然更新補助作業又は人工造林を行って適切な更新を確保するものとする。

また、天然更新の完了確認の詳細については、「福島県における天然更新完了基準書」（平成24年8月16日付け24森第905号）によるものとする。

(3) 伐採跡地の天然更新をすべき期間

森林の有する公益的機能の維持及び早期回復を図るため、当該伐採が終了した日を含む年度の翌年度の初日から起算して5年以内に更新するものとする。

3 植栽によらなければ適確な更新が困難な森林に関する事項

(1) 植栽によらなければ適確な更新が困難な森林とは、「天然更新完了基準書作成の手引きについて」（平成24年3月30日付け23林整計第365号林野庁森林整備部計画課長通知）において示されている設定例を基本とし、現況が針葉樹人工林であり、母樹となり得る高木性の広葉樹林が更新対象地の斜面上方や周囲100m以内に存在せず、林床にも更新樹種が存在しない森林とする。

(2) 植栽によらなければ適確な更新が困難な森林

森林の区域	備考
すべての人工造林地	森林の下層植生、周辺森林の母樹の保存状況・伐採面積等の条件により、天然更新が期待できる森林については、天然更新を認めるものとする。ただし、その場合、2の(2)のウに基づき更新完了の判断を行い、更新が完了していない場合は植栽等を求めるものとする。

(注1) 人工林であっても、町の沿道修景事業等で伐採し、交通視認性の障害となる等の理由により、更新することが不相当と判断した場合は、矢祭町事業課産業グループと協議の上「植栽によらなければ適確な更新が困難な森林」から除外する。

4 森林法第10条の9第4項の規定に基づく伐採の中止又は造林をすべき旨の命令の基準

(1) 造林の対象樹種

ア 人工造林の場合

1の(1)による。

イ 天然更新の場合

2の(1)による。

(2) 生育し得る最大の立木の本数として想定される本数

天然更新の対象樹種の立木が5年生時点で生育し得る最大の立木の本数は1ヘクタール当たり概ね10,000本とする。

また、更新すべき本数は1ヘクタール当たり概ね3,000本以上とする。

5 その他必要な事項

ア 優良種苗の安定供給

マツノザイセンチュウ抵抗性マツ苗や、今後増大する主伐後の再造林に対し特定母樹等から生産した優良種苗の供給を推進する。

イ 花粉発生源対策の加速化

都市部を中心に社会的問題となっている花粉症に対処するため、花粉の少ない苗木の植栽を推進するとともに、針広混交林への誘導に努めることとする。

ウ 低コスト造林の推進

伐採後の確実な更新を確保するため、コンテナ苗の生産・利用等、低コスト造林を推進する。

エ 森林の再生

放射性物質の拡散防止のため、伐採後は速やかに植栽やぼう芽更新等の天然更新により森林の再生を図るものとします。また、きのこ原木林再生のため、技術の開発状況や知見の集積等も踏まえ、植栽やぼう芽更新による広葉樹林の再生を推進する。

オ 再造林の確保

適正な森林の管理を進めるため、伐採及び伐採後の造林の届出等の制度における森林の状況報告の適切な運用を図るものとする。

第3 間伐を実施すべき標準的な林齢，間伐及び保育の標準的な方法、その他 間伐及び保育の基準

1 間伐を実施すべき標準的な林齢及び間伐の標準的な方法

間伐を実施すべき標準的な林齢及び間伐の標準的な方法

樹種	施業体系	植栽 本数 (本/ha)	間伐を実施すべき 標準的な林齢(年)					標準的な方法
			初回	2回	3回	4回	5回	
スギ	中仕立て	3,000	14	19	25	32	40	<p>選木は、林分構成の適正化を図るよう、形質不良木に偏ることなく行うこと。</p> <p>間伐率は、地域の実情及び林分収穫表を考慮して決定すること。なお、適度な下層植生を有する適正な林分構造が維持されるよう、適切な伐採率により繰り返し間伐を行うこと。</p>
ヒノキ	中仕立て	3,000	19	24	30	40	—	<p>間伐の時期は、左記の林齢を標準とし、地況、林況等を考慮し決定すること。</p>
アカマツ	中仕立て	5,000	17	21	26	32	39	<p>平均的な間伐の実施時期の間隔の年数は、標準伐期齢未満の森林は概ね10年、標準伐期齢以上の森林は概ね15年とする。</p> <p>列状間伐は、林地の保全及び林分の健全な育成を確保できる場合であって、風雪害等気象害の恐れのない林分において実施すること。</p>
カラマツ	中仕立て	2,500	16	21	26	31	40	<p>長伐期施業で高齢林分の間伐を実施する場合は、立木の成長力に留意するとともに、生産目標や林分密度、気象災害等を検討の上、行うこと。</p>

間伐とは、林冠が隣り合わせた樹木の葉が互いに接して葉の層が林地を覆ったようになり、うっ閉（樹冠疎密度が10分の8以上になること）し、立木間の競争が生じ始めた森林において、主に目的樹種の一部を伐採することをいい、材積に係る伐採率が35%以下であり、かつ、伐採年度の翌伐採年度の初日から起算しておおむね5年後においてその森林の樹冠疎密度が10分の8以上に回復することが確実であると認められる範囲内で行う。

2 保育の種類別の標準的な方法

保育の種類	樹種	実施すべき標準的な林齢及び回数																	
		年	1	2	3	4	5	6	7	8	9	10	11	12	13	14	15	16	17
下刈り	スギ	○	○	○	○	○	△	△	△	△									
	ヒノキ	○	○	○	○	○	△	△	△	△									
	アカマツ	○	○	○	○	○	△	△	△	△									
	カラマツ	○	○	○	○	○	△	△	△	△									
つる切り	スギ								△			○					○		
	ヒノキ								△			○	○				○		
	アカマツ								△			○					○		
	カラマツ								△			○					○		
除伐	スギ								△			○							
	ヒノキ								△			○	○				○		
	アカマツ								△			○			△				
	カラマツ								△			○							
枝打ち	スギ									△			○						
	ヒノキ									△			○						
	アカマツ													○					
	カラマツ													○					

保育の種類	樹種	年			標準的な方法	備考
		18	19	20		
下刈り	スギ ヒノキ アカマツ カラマツ				植栽木が下草より抜け出すまで行う。実施時期は、6～7月頃を目安とする。	○印は必要に応じて年1回実施する。 △印は必要に応じて実施する。
つる切り	スギ ヒノキ アカマツ カラマツ				下刈り終了後、つるの繁茂の状況に応じて行う。実施時期は、6～7月頃を目安とする。	
除伐	スギ ヒノキ アカマツ カラマツ				造林木の成長を阻害したり、阻害が予想される侵入木や形成不良木を除去する。実施時期は8～10月頃を目安とする。	
枝打ち	スギ ヒノキ アカマツ カラマツ			○ ○	病虫害等の発生を予防するとともに、材の完満度を高め、優良材を得るために行う。実施時期は、樹木の成長休止期の12月下旬～3月上旬頃とする。	

(注) 本表は、地位(中)における20年生までの一般的な保育基準であり、当該林地の地位、地利条件、林家の経営条件等により実施年齢、回数は異なるので、地域の実情に応じて適用することとする。

3 その他必要な事項

森林所有者が自主的に長伐期施業を行う場合は、林木の成長による過密化に伴う林内相対照度の低下を防止し、下層植生を適正に維持するため、適切に間伐を実施するものとする。この場合、立木の伐りすぎによる公益的機能の低下を防止するため、一定の蓄積を維持できるよう成長量相当分を間伐するものとする。

上記 1 及び 2 に定める樹種における間伐の基準に照らし、計画期間内（前期 5 年）において、間伐を実施する必要があると認められる森林の所在等は必要に応じ別に定める。

また、花粉発生源対策に資するため、スギ、ヒノキの人工造林地の間伐に当たっては、雄花着花量の多い林木について優先的に実施することとする。

第4 公益的機能別施業森林等の整備に関する事項

1 公益的機能別施業森林の区域及び当該区域における施業の方法

(1) 水源の涵養の機能の維持増進を図るための森林施業を推進すべき森林

ア 区域の設定

別表1のとおり。

イ 施業の方法

下層植生や樹木の根を発達させる施業を基本とし、伐期の延長や伐採面積の規模を縮小した皆伐を推進するものとする。

また、この場合の樹種毎（区域毎）の伐期齢の下限を標準伐期齢に10年を加えた林齢とし、下表のとおり定め、その森林施業の方法による森林の区域については、別表2のとおりとする。

地域	樹 種							
	スギ	ヒノキ	アカマツ クロマツ	カラマツ	その他 針葉樹	クヌギ	広葉樹 (用材)	広葉樹 (その他)
町内 一円	年 55	年 60	年 50	年 50	年 65	年 25	年 75	年 30

(2) 土地に関する災害の防止及び土壌の保全の機能、快適な環境の形成の機能又は保健機能の維持増進を図るための森林施業を推進すべき森林、その他水源涵養機能維持増進森林以外の森林

ア 区域の設定

別表1のとおり。

イ 施業の方法

森林施業の方法として、地形・地質等の条件を考慮した上で伐採に伴って発生する裸地化の縮小並びに回避を図るとともに天然力も活用した施業、風や騒音等の防備や大気浄化のために有効な森林の構成の維持を図るための施業、憩いと学びの場を提供する観点からの広葉樹の導入を図る施業、美的景観の維持・形成に配慮した施業を推進するものとする。

なお、具体的施業の区分を以下に示すとともに、施業方法別の森林の区域は別表2のとおり。

(7) 長伐期施業を推進すべき森林

適切な伐区の形状・配置等により伐採後の林分において、これら公益的機能の確保が可能な森林は、「長伐期施業を推進すべき森林」として定め、樹種毎（区域毎）の伐期齢の下限を標準伐期齢の概ね2倍以上とし、下表のとおりとする。

地域	樹 種							
	スギ	ヒノキ	アカマツ クロマツ	カラマツ	その他 針葉樹	クヌギ	広葉樹 (用材)	広葉樹 (その他)
町内 一円	年 90	年 100	年 80	年 80	年 110	年 30	年 130	年 40

(イ) 複層林施業を推進すべき森林

次の①から③に示す森林のうち、これら公益的機能の維持増進を特に図るための施業を推進すべき森林については、「択伐による複層林施業を推進すべき森林」として定め、それ以外の森林については「複層林施業を推進すべき森林」として定めるものとする。

- ① 地形の傾斜が急な箇所、傾斜の著しい変移点を持っている箇所又は山腹の凹曲部等地表流下水、地中水の集中流下する部分を持っている箇所、地質が基岩の風化が異常に進んだ箇所、基岩の節理又は片理が著しく進んだ箇所、破碎帯又は断層線上にある箇所、流れ盤となっている箇所、土壌等が火山灰地帯等で表土が粗しょうで凝集力のきわめて弱い土壌からなっている箇所、土層内に異常な滞水層がある箇所、石礫地からなっている箇所、表土が薄く乾性な土壌からなっている箇所等の森林等
- ② 都市近郊等に所在する森林であって郷土樹種を中心とした安定した林相をなしている森林、市街地道路等と一体となって優れた景観美を構成する森林、気象緩和、騒音防止等の機能を発揮している森林等
- ③ 湖沼、瀑布、溪谷等の景観と一体となって優れた自然美を構成する森林、紅葉等の優れた森林美を有する森林であって主要な眺望点から望見されるもの、ハイキング、キャンプ等の保健・文化・教育的利用の場として特に利用されている森林のうち、保健・レクリエーション機能及び文化機能の発揮が特に求められる森林等

(ウ) 特定広葉樹の育成を行う森林施業を推進すべき森林

保健機能の維持増進を図るための森林施業を推進すべき森林のうち、特に地域独自の景観等が求められる森林で、風致の優れた森林の維持又は造成のために必要な場合は、特定の樹種の広葉樹を育成する森林施業を行うものとする。

2 木材の生産機能の維持増進を図るための森林施業を推進すべき森林の区域及び当該区域内における施業の方法

(1) 区域の設定

別表1のとおり。

(2) 施業の方法

木材等林産物を持続的、安定的かつ効率的に供給するため、生産目標に応じた主伐の時期、及び方法を定めるとともに、適切な造林、保育及び間伐等を推進することを基本とし、森林施業の集約化、路網整備や機械化等を通じた効率的な森林整備を推進するものとする。

なお、特に効率的な森林施業が可能な森林の区域のうち、人工林については、原則として、皆伐後には植栽による更新を行う。

3 その他必要な事項

特になし。

第5 委託を受けて行う森林の施業又は経営の実施の促進に関する事項

1 森林の経営の受委託等による森林の経営の規模の拡大に関する方針

本町における安定的な林業経営の確立に向け、意欲ある森林所有者や森林組合、林業経営体等による「森林経営計画」の作成を促進し、計画に基づく低コストで効率的な森林施業の定着を図るものとする。

2 森林の経営の受委託等による森林の経営の規模の拡大を促進するための方策

森林所有者が施業できない場合等、意欲ある者への長期的な施業の委託を進めるとともに森林経営の委託への転換を目指すものとする。そのため、地区協議会等による合意形成や森林所有者等への普及啓発活動のほか、集約化に必要な情報の提供や助言・あっせん等を推進するものとする。

また、その際に施業等の委託が円滑に進むよう、施業内容やコストを明示した提案型施業の普及・定着を促進するものとする。

このほか、間伐等の適切な森林の整備及び保全を推進するための条件整備として、境界の整備や林地台帳、森林 GIS の効果的な活用など、森林管理の適正化を図るものとする。

3 森林の経営の受委託等を実施する上で留意すべき事項

森林の施業又は経営の受託等を実施する場合、森林経営の受託の方法及び立木の育成権の委任の程度等に留意すること。

4 森林経営管理制度の活用に関する事項

森林所有者が自ら森林の経営管理を実行することができない場合には、森林経営管理制度の活用を図り、町が森林所有者から経営管理権を取得した上で、林業経営に適した森林については意欲と能力のある林業経営者に経営管理実施権を設定するとともに、経営管理実施権の設定が困難な森林及び当該権利を設定するまでの間の森林については、森林環境譲与税を活用しつつ、市町村森林経営管理事業を実施することにより、適切な森林の経営管理を推進するものとする。

また、経営管理権集積計画又は経営管理実施権配分計画の作成に当たっては、本計画に定められた公益的機能別施業森林や木材の生産機能の維持増進を図るための森林施業を推進すべき森林等における施業の方法との整合性に留意するものとする。

加えて、経営管理権又は経営管理実施権の設定が見込まれる森林においては、当該森林の状況等に応じて公益的機能別施業森林又は木材の生産期の維持増進を図るための森林施業を推進すべき森林の区域に位置づけるとともに、森林経営管理事業を行った森林については、必要に応じ保安林指定に向けた対応を行い、当該区域において定める森林施業等の確実な実施を図るものとする。

5 その他必要な事項

特になし。

第6 森林施業の共同化の促進に関する事項

1 森林施業の共同化の促進に関する方針

本町の森林所有者の多くは5ha未満の小規模所有者であることから、森林施業を計画的・効率的に行うため、町、森林所有者、森林組合等により地域ぐるみで森林施業を推進するための体制強化を図るとともに、不在町者、小規模林家等からの共同施業・施業委託を推進する。

2 施業実施協定の締結その他森林施業の共同化の促進方策

本町の森林所有者は零細で所有地も分散している。このため、計画的な森林施業を推進していくために、森林組合及び林業事業体・協業体等の組織強化を図るとともに、不在町者・小規模所有者の施業実施協定の締結を推進する。

○ 森林施業共同化重点的实施地区の設定計画

区 域 名	林 班	区 域 面 積
矢 祭 地 区	1～87 林班	6,350.39ha
計		6,350.39ha

3 共同して森林施業を実施する上で留意すべき事項

森林所有者等が共同で森林経営計画を作成する場合には、次の事項に留意のうえ計画を作成することとする。

ア 年次別実施計画の作成について

森林経営計画を共同で作成するもの（以下「共同作成者」という。）全員により、各年度の当初に年次別の詳細な実施計画を作成し、代表者はその計画の実施管理を行うものとする。

また、間伐を中心とした施業は可能な限り共同で実施するものとし、必要に応じて林業事業体等への共同委託を行うものとする。

イ 作業路網その他の施設の維持運営について

作業路網その他の施設の維持運営については、共同作成者が共同により実施するものとする。

ウ 責務の明確化について

共同作成者の一部の者が施業等の共同化を遵守しないことにより、その者が他の共同作成者に不利益を被らせることがないように、あらかじめ共同作成者が果たすべき責務等を明らかにする。

エ 施業実施協定の締結について

共同作成者の合意のもと、施業実施協定の締結に努めること。

4 その他必要な事項

特になし。

第7 作業路網その他森林の整備のために必要な施設の整備に関する事項

1 効率的な森林施業を推進するための路網密度の水準及び作業システムに関する事項

区 分	作業システム	路網密度 (m/ha)		
		基幹路網	細部路網	合 計
緩傾斜地 (0° ~15°)	(車両系作業システム)	30以上	80以上	110以上
中傾斜地 (15° ~30°)	(車両系作業システム)	23以上	62以上	85以上
	(架線系作業システム)	23以上	2以上	25以上
急傾斜地 (30° ~35°)	(車両系作業システム)	16以上	44以上	60〈50〉 以上
	(架線系作業システム)	16以上	4以上	20〈15〉 以上
急峻地 (35° ~)	(架線系作業システム)	5以上	0以上	5以上

(注1) 車両系作業システムとは、車両系の林業機械により林内の路網を移動して木材を集積・運搬するシステム。フォワーダ等を活用する。

(注2) 架線系作業システムとは、林内に架設したワイヤーロープに取り付けた搬器等を移動させ木材を吊り上げて集積するシステム。タワーヤード等を活用する。

(注3) 「急傾斜地」の〈〉書きは、広葉樹の導入による針広混交林化など育成複層林へ誘導する森林における路網密度。

2 路網整備と併せて効率的な森林施業を推進する区域に関する事項

計画期間内に基幹路網整備と併せて効率的な森林施業を推進する区域（路網整備等推進区域）については以下のとおり。

路網整備等推進区域	面積 (ha)	開設予定路線	開設予定延長 (m)	対凶番号	備考
該当なし					

3 作業路網の整備に関する事項

(1) 基幹路網に関する事項

ア 基幹路網の作設にかかる留意点

安全の確保、土壌の保全等を図るため、適切な規格・構造の路網の整備を図る観点等、林道規程（昭和48年4月1日付け48林野道第107号林野庁長官通知）、又は林業専用道作設指針（平成22年9月24日付け22林整第604号林野庁長官通知）を基本として、県が定める「林道指針」及び「林業専用道作設指針と福島県における運用細則」に則し開設するものとする。

なお、森林整備と一体となった放射性物質対策を進める場合の路網開設に当たっては、放射性物質の拡散防止の観点から、土工量の少ない線形の選択や、適切な排水処理による路面洗掘防止など、土砂流出の抑制措置を講じるものとする。

イ 基幹路網の整備計画

開設／ 拡張	種類	区分	位置 (字、林 班等)	路線名	延長(m) 及び箇 所数	利用区 域面積 (ha)	前半5カ 年の計 画箇所	対図 番号	備 考
開設 (新設)	自動 車道	林道	矢祭町 山下字福住	福住萩	200	(258) 515			
〃	〃	〃	〃 中石井字高室	舘谷 小野沢	100	60			
〃	〃	〃	〃 金沢字矢沢	矢沢 入宝坂	100	30			
〃	〃	〃	〃 内川字塩ノ平	塩ノ平 砂崩下	100	53			
〃	〃	〃	〃 中石井字高室	舟見 黒助	100	50			
〃	〃	〃	〃 山下字萩	檜山萩	100	90			
〃	〃	〃	〃 茗荷字塩ノ海	茗荷 大沢	50	75			
〃	〃	林業 専用道	〃 戸塚字戸塚	戸塚	2,640	53	○		
計					3,390				
開設 (改築)	自動 車道	林道	矢祭町 小田川字久保	小田川 山下	3,284	99			
〃	〃	〃	〃 関岡字大沢	砂崩下 大沢	3,553	76			
〃	〃	〃	〃 中石井字小野沢	小野沢	425	52			
計					7,262				

開設／ 拡張	種類	区分	位置 (字、林 班等)	路線名	延長(m) 及び箇所 数	利用区 域面積 (ha)	前半5カ 年の計 画箇所	対図 番号	備 考
拡張 (改良)	自動車道	林道	矢祭町 小田川字久保	小田川 手元	140 5	95			法面保全
〃	〃	〃	〃 関岡字大沢	砂崩下 大沢	70 2	76			法面保全
〃	〃	〃	〃 下石井字宮内	舟ヶ沢	60 1	40			法面保全
計					270 8				
拡張 (舗装)	自動車道	林道	矢祭町 内川字遠前	内川町 平畑	2,212	77			
〃	〃	〃	〃 関岡字南沢	大沢	2,414	72			
〃	〃	〃	〃 下石井字萩平	板庭 入宝坂	5,756	1,147			
〃	〃	〃	〃 小田川字久保	小田川 山下	3,284	99			
〃	〃	〃	〃 関岡字橋場	江戸塚 砂崩下	2,649	41			
計					16,315				

ウ 基幹路網の維持管理に関する事項

「森林環境保全整備事業実施要領」（平成14年3月29日付け13林整整第885号林野庁長官通知）、「民有林林道台帳について」（平成8年5月16日付け8林野基第158号林野庁長官通知）等に基づき、管理者を定め、台帳を作成して適切に管理するものとする。

(2) 細部路網の整備に関する事項

ア 細部路網の作設にかかる留意点

継続的な使用に供する森林作業道の開設について、基幹路網との関連や丈夫で簡易な規格・構造の路網を整備する観点等から森林作業道作設指針（平成22年11月17日付け林整整第656号林野庁長官通知）を基本として、県が定める森林作業道作設指針に則し開設するものとする。

4 その他必要な事項

○活動拠点施設の整備

施設の種類	位 置	規 模	対図番号	備 考
該当なし				

第8 その他必要な事項

1 林業に従事する者の養成及び確保に関する事項

(1) 林業に従事する者の育成及び確保の方向

本町の林家の大部分が小規模所有者であり、木材価格の低迷が続く中で、林業のみで生計を維持するのは困難な状況になっている。特に後継者や若手就業者、中核的リーダーの育成は、今後の林業を支える上で緊急かつ重要な課題である。従って林業施業の共同化を進めるとともに、農業との複合経営による経営基盤の確立を図る必要がある。そのため、生産コスト及び労働強度の低減化を図り、作業機械の導入、労働条件の整備など、経営の近代化・安定化を推進する。また、林業事業体は、林業労働者の被ばくを低減するため、従来までの林業労働安全衛生教育に加え、「特定線量下業務に従事する労働者の放射線障害防止のためのガイドライン」等に基づく必要な対策を講じるものとする。

(2) 林業労働者、林業後継者の育成方策

ア 林業労働者の育成

雇用関係の明確化や通年就業の確保、各種社会保険への加入の推進など、林業就業者の就労条件の改善を図り、技術・技能の向上のための条件整備などを行う。

イ 林業家後継者等の育成

林業経営に関する情報の提供及び条件整備等により林業への関心を促し、安定的な林業経営を行えるよう農業や特用林産物との複合経営の導入と活動拠点の整備に努める。

ウ 林業事業体の体質強化方策

森林組合等林業事業体への施業委託の推進を図る一方で、個人や素材生産業者の協業化・共同化を推進し、経営基盤の整備と労働者の就労条件の改善等を行う。

2 森林施業の合理化を図るために必要な機械の導入の促進に関する事項

(1) 機械化の促進方向

本町における森林資源は、積極的に行ってきた人工林を中心に充実しており、すでに主・間伐期を迎えている森林が多く、生産量は急激に増加することが予想される。しかし、林業労働者の減少・高齢化は顕著になっており、現在の作業体系での対応では困難になることが予想される。

また、木材価格が長期にわたり低迷を続けている反面、生産コストの上昇による採算性の悪化が林業活動の停滞を促進させている。

このような状況の中で森林の整備を図るために、高性能林業機械を主軸とした機械化作業体系を定着させることにより、労働強度の軽減化と作業コストの低減化を図り、採算性の向上を図る。

(2) 高性能機械を主体とする林業機械の導入目標

施業の種類		現状（参考）	将来
伐倒 造材 集材	八溝山系 （急傾斜）	チェーンソー 林内作業車 集材機	チェーンソー 移動式プロセッサ タワーヤーダ スイングヤーダ 林内作業車
	阿武隈山系 （緩傾斜）	チェーンソー 林内作業車 ホイタイプトラクタ	チェーンソー ハーベスタ 小型スキッド 移動式プロセッサ 林内作業車 グラップル フォワーダ
造林 保育等	地下 拵り 刈り	刈り払い機 チェーンソー 鉋 大鎌	刈り払い機 チェーンソー 鉋 大鎌
	枝打ち	鋸 鉋 手斧	自動枝打ち機

(3) 林業機械化の促進方策

地域の現状にあった利用可能な高性能機械の導入と施業共同化による伐採・集材等の一体化による稼働率の向上によりコストダウンを図り、労働強度の軽減と林業施業の機械化を推進する。

(4) 放射性物質対策における機械作業

作業の効率化や作業員の被ばく低減を図るため、キャビン付き高性能林業機械等の使用を推進するものとする

3 林産物の利用の促進のために必要な施設の整備に関する事項

本町は豊かな森林資源を有しているが、流通・加工面についてはまだまだ遅れているのが現状である。

今後は奥久慈木材流通センターの整備拡充と生産・加工・流通を川上から川下にかけての流域内町村が一体となって、奥久慈材の産地化・銘柄化を図る。

特用林産物はシイタケ生産が積極的に行われており、労働者・後継者不足といった問題についても、栽培施設の整備等により経営改善を図ることで対応してきたが、平成23年3月に発生した東京電力株式会社福島第一原子力発電所事故後は町内産のほだ木が使用できない状態となり、生産量も著しく低下した。

ワサビの生産については個人経営で小規模で行われていたが、ワサビ沢近くで間伐が実施された後は生産量が落ちている。

両産品とも、今後は機械化、生産設備の整備及び共同作業・販売を推進しながら経営の合理化や品質の向上を図るとともに、放射性物質検査の徹底等により林産物の安全性を確保し、生産振興と生産販路の拡大を目指す。

○ 林産物の生産（特用林産物）・流通・加工・販売施設の整備計画

施設の種類	現状（参考）			計 画			備 考
	位 置	規 模	対図番号	位 置	規 模	対図番号	
シイタケほだ場	金 沢	9.6t	△ 1	計画なし			
シイタケほだ場	宝 坂	9.6t	△ 2	〃			
シイタケほだ場	下関河内	9.6t	△ 3	〃			
シイタケほだ場	下関河内	8.0t	△ 4	〃			
シイタケほだ場	下関河内	8.0t	△ 5	〃			
シイタケほだ場	茗 荷	8.0t	△ 6	〃			
ワサビ田	茗 荷	50kg	△ 7	〃			
製材工場	東 館	1,920m ³	△ 8	〃			
製材工場	下関河内	750m ³	△ 10	〃			

Ⅲ 森林の保護に関する事項

第1 鳥獣害の防止に関する事項

1 鳥獣害防止森林区域及び当該区域内における鳥獣害の防止の方法

- (1) 区域の設定
該当なし。
- (2) 鳥獣害の防止の方法
該当なし。

2 その他必要な事項

鳥獣害の防止の方法の実施状況を確認する方法については、調査・巡回、各種会議での情報交換、森林施業を行う林業事業者や森林所有者等からの情報収集等に努めることとする。

また、本町では、具体的な鳥獣による林業被害は発生していないが、目撃情報等により発生する恐れがあるため、早期被害発見に努め、被害が発生した際には速やかに対策を行うようにする。

第2 森林病虫害の駆除及び予防、火災の予防その他森林の保護に関する事項

1 森林病虫害等の駆除又は予防の方法

(1) 森林病虫害等の駆除及び予防の方針及び方法

本町における松くい虫の被害状況は、近年の防除努力により横ばい状態になっているが、依然として、高齢級の松林を中心に被害が続出している。

このような状況から、保全すべき森林における被害を沈静化（終息型微害）させることを目標に、森林病虫害等防除事業等により被害木の伐倒駆除・樹種転換を推進し、被害地域の拡大防止につとめ、森林所有者等に対する啓蒙活動を積極的に行い、地域と一体となった健全な森林育成を推進する。

また、その他病虫害被害については、被害状況や被害森林の公益的機能等に配慮した諸対策を講じるものとする。

保全すべき森林は別表4のとおり。

(2) その他

森林病虫害の防除に当たっては、町・県・森林組合や森林所有者との連絡を密にして、早期発見・早期駆除に努める。

2 鳥獣害対策の方法

野生鳥獣による森林被害については、鳥獣保護管理施策や農業被害対策との連携を図りつつ、効果的な防除対策を講じていくとともに、野生鳥獣との共存にも配慮した針広混交林や育成複層林の整備等の健全な森林整備を推進するものとする。

3 林野火災の予防の方法

森林が有する公益的な機能や森林への関心の高まりにより入山者が増加し、林野火災の危険が増大してきていることから、地域関係者や消防関係者機関との連携を図りながら、山火事予防運動による林野火災の未然防止についての普及活動を行うとともに、初期消火機材の配備を図るものとする。

さらに、火災、気象災等による被害を補てんし、林業経営の安定、森林資源の維持培養等に資するため、森林保険への加入促進を図るものとする。

4 森林病虫害の駆除等のための火入れを実施する場合の留意事項

森林病虫害の駆除等のため、森林又は森林に接近している土地において、火入れを行う場合には、事前に町長の許可を得なければならない。また、火入れに当たっては、乾燥時・強風時を避けるとともに延焼を防止する措置をとること。

5 その他必要な事項

(1) 病虫害の被害を受けている等の理由により伐採を促進すべき森林

(松くい虫被害対策に係る県計画及び地区実施計画で指定した松以外への樹種転換等を促進する森林)

地 区	森林の区域・区分		備 考
	被害拡大防止森林	地区被害拡大防止森林	
	67 林班(207 小班)、68 林班(83 小班)、69 林班(26,28,30,33,71, 72 小班)、76 林班(15,95,105 小班)	16林班(135小班)、32林班(42,69,76,87,103,110小班)、36林班(13,24,25,29,34,37,71,76,88,98小班)、44林班(4,9,18,31,51,55,73,91小班)、46林班(50,55,57小班)、47林班(24,31,37,54小班)、48林班(5,12小班)、49林班(3,23小班)、50林班(4,16,17小班)、51林班(4,21,24,27小班)、52林班(3,8,14小班)、53林班(18,19,22,62,66,林班)、54林班(4,6,7,10,13,17,21,24,28,29,31,32,33,35,57,62,70-73,76,79,81,88,109,114,137-139,159,160,163,172,173,179,181小班)、55林班(5,10,13,14,19,21,25,30,32,34,36,39,61,63小班)、56林班(13,28,44,46,48小班)	

注) 病虫害の蔓延のため緊急に伐倒駆除する必要が生じた場合等については、ここに定める森林以外の森林であっても、町長が個別に判断し伐採に関する指導等を行うことがある。

(2) その他

森林巡視による森林被害の早期発見に努めるとともに病虫害や雪害や寒風害等、気象害に強い抵抗性品種の導入等を促進するものとする。また、林野火災や気象災害による森林所有者の損失を補填するための森林保険への加入を促進するなど、地域森林の総合的な維持対策に努めるものとする。

IV 森林の保健機能の増進に関する事項

1 保健機能森林の区域

保健機能森林の区域

森林の所在		森林の林種別面積 (ha)						備考
位置	林班	合計	人工林	天然林	無立木地	竹林	その他	
東館	15	14.86	4.92	9.94				
山下	60	37.17		37.17				
	64	36.59	23.51	13.05			0.03	
	65	2.58	1.23	1.35				
内川	66	0.28		0.28				
	83	29.19	28.73	0.46				

2 保健機能森林の区域内の森林における造林, 保育, 伐採その他の施業の方法に関する事項

造林, 保育, 伐採, その他の施業の方法

施業の区分	施業の方法
該当なし	

3 保健機能森林の区域内における森林保健施設の整備に関する事項

(1) 森林保健施設の整備

森林保健施設の整備

施設の整備
該当なし

(2) 立木の期待平均樹高

特になし。

4 その他必要な事項

特になし。

V その他森林の整備のために必要な事項

1 森林経営計画の作成に関する事項

- (1) 路網の整備の状況その他の地域の実情からみて造林、保育、伐採及び木材の搬出を一体として効率的に行うことができると認められる区域

森林法施行規則第33条1号ロの規定に基づく区域について、次のとおり定めるものとする。

区域名	林班	区域面積
矢祭地区	1～87林班	6,350.39ha
計		6,350.39ha

- (2) その他

森林経営計画を作成するに当たり、次に掲げる事項について適切に計画するものとする。

ア IIの第2の3の植栽によらなければ適確な更新が困難な森林における主伐後の植栽

イ IIの第4の公益的機能別施業森林の整備に関する事項

ウ IIの第5の3の森林の経営の受委託等を実施する上で留意すべき事項及びIIの第6の3の共同して森林施業を実施する上で留意すべき事項

エ IIIの森林の保護に関する事項

経営管理実施権が設定された森林については、森林経営計画を樹立して適切な施業を確保することが望ましいことから、経営管理実施権配分計画が公告された後、林業経営者は、当該森林について森林経営計画の作成に努めること。

2 生活環境の整備に関する事項

- 生活環境施設の整備計画

施設の種類	位置	規模	対図番号	備考
該当なし				

3 森林整備を通じた地域振興に関する事項

公共事業において、矢祭町産材を用いることを奨励する。

4 森林の総合利用の推進に関する事項

森林の総合利用施設の整備計画

施設の種類	現 状 (参考)		将 来		対図番号
	位 置	規 模	位 置	規 模	
矢祭山友情の森	山 下	5 2 h a	計画なし		□ 1
リフレッシュ ふるさとランド	東 館	1 7 h a	〃		□ 2

5 住民参加による森林の整備に関する事項

- (1) 地域住民参加による取組に関する事項
特になし。
- (2) 上下流連携による取組に関する事項
特になし。
- (3) 法第10条の11第2項に規定する施業実施協定の参加促進対策
特になし。
- (4) その他
特になし。

6 森林経営管理制度に基づく事業に関する事項

- (1) 計画期間内における森林経営管理事業計画

区域	作業種	面積	備考
該当なし			

7 その他必要な事項

- (1) 保安林等の制限林における施業について

保安林及びその他法令により施業の制限を受けている森林においては、当該制限に従った施業を実施することとする。

【別表1】 公益的機能別施業森林等の区域

区分	地区	森林の区域																				面積 (ha)	
		林班	小班																				
		水源の涵養の機能の維持増進を図るための森林施業を推進すべき森林																				(水源涵養計)	5293.89
	矢祭町	006	林班全て																				56.90
		007	林班全て																				97.76
		008	林班全て																				106.33
		009	林班全て																				43.14
		010	林班全て																				117.56
		011	林班全て																				32.50
		012	林班全て																				22.86
		013	林班全て																				71.86
		014	林班全て																				49.61
		015	1	1-1	4	5	6-1	7	9-1	10	11-1	13	14	14-1	15-2	16-2	18	19	20-3	21	22	22-1	69.30
			23	24	25	26	27	27-1	28	29	29-1	30	30-1	31	31-1	32	33	34	34-1	35-2	36	37	
			38	39	40	41	43	43-1	44	44-1	45	46	46-1	47	47-1	48	48-1	48-2	49	49-1	50	50-1	
			51	52	52-1	53	53-1	54	54-1	55	55-1	56	56-1	57	57-1	58	59	60	61	61-1	61-2	61-3	
			62	62-1	63	63-1	64	65	66-3	67-2	70-2	71	72	72-1	72-2	74-1	78	78-1	79	80	80-1	80-2	
			80-3	83	83-1	84-3	85	85-1	86	86-1	86-2	87	88	90	92	93	94	95	96	96-1	97	98	
			98-1	99	100	101	101-1	102	103	103-1	103-2	103-3	103-4	106	106-1	107	107-1	108	108-1	109	109-1	109-2	
			109-3	109-4	111-2	112	113	113-1	114	114-1	114-2	114-3	115	116	117	117-1	117-2	121	123	124	125	125-1	
			125-2	126	127	128	128-1	129	129-1	129-2	129-3	130	130-1	130-2	131	131-1	131-2	131-3	132	133	134	134-1	
			135-1	136	136-1	136-2	136-3	136-4	136-5	137	138	138-1	138-2	138-3	138-4	138-5	139	139-1	139-2	140	141	141-1	
			141-2	142	142-1	142-2	142-3	143-2	144	144-1	145	145-1	145-2	145-3	147	148	148-1	148-2	148-3	148-4	148-5	148-6	
			149-2	152-1	153-2	154	155-2	156	156-1	158	158-1	159	159-1	160	160-1	161	161-1	162	163	164-1	165	167-2	
			168	169	170	170-1	171-1	172	172-1	172-2	173	173-1	174	175	176-2	180	188	188-1	188-2	188-3	189-2	190	
			190-1	190-2	190-3	190-4	190-5	190-6	191	191-1	191-2	192	192-1	193	194	194-1	194-2	194-3	194-4	195	196	196-1	
			196-2	197	198	199	200	201	202	202-1	202-2	203	204	204-1	205-2	206-2	208	208-1	209-3	210	210-1	211	
			212-2	213-2	214	214-1	215	215-1	216-1	217	217-1	218	219-2	220	220-1	220-2	223	224	224-1	225	226	226-1	
			226-2	227	227-1	228	229	229-1	230	230-1	231	231-1	232	232-1	233	235	237	238	239	240	240-1	241	
			242	242-1	242-2	243	244	245	245-1	245-2	246	246-1	247	248	248-1	248-2	249	249-1	250	251	252	253	
			254	255	256	257	257-1	259	259-1	259-2	259-3	259-4	259-5	260	260-1	261	261-1	261-2	262	262-1	263-2	264	
			264-1	264-2	264-3	265	267	268-2	269	269-1	270	271	271-1	272	273	275	276-2	277	277-1	278-5	279	279-1	
			280	280-1	282	283	284	285	286	287	288	289	289-1	292	293	294	295	296	297	298	301	301-1	
			302	303	304-2	305-4	306	306-1	306-2	306-3	307	307-1	309	309-1	309-2	310-3	311	311-1	312-2	313-2	314	314-1	
			316	316-1	316-2	318	318-1	319	322	323	324	324-1	325	326	326-1	327	327-1	328	328-1	328-2	328-3	329	
			331	332	333	333-1	334-1	335	335-1	336	337	339	340	341-2	342	342-1	342-2	342-3	343	344	344-1	345	
			346	347-2	348	350	351	351-1	353-2	354													
		016	林班全て																				59.71
		017	5	5-1	6	7	9	10-1	11	11-1	11-2	12	13	14	14-1	14-2	15	15-1	15-2	15-3	15-4	16	70.82
			16-1	16-2	16-3	17	17-1	18	19	19-1	19-2	20	20-1	21	21-1	21-2	22	22-1	22-2	23	23-1	24	
			24-1	24-2	24-3	25	26	26-1	27	27-1	27-2	27-3	27-4	27-5	27-6	28	28-1	29	30	30-1	30-2	32	
			33	34	35	36	37	37-1	38	38-1	39	40	41	41-1	42	43	43-1	43-2	44	44-1	45	45-1	
			45-2	46	46-1	47	47-1	47-2	48	49	49-1	50	50-1	50-2	51	51-1	51-2	52	52-1	52-2	53	53-1	
			54	54-1	54-2	55	55-1	56	57	58	59	59-1	60	60-1	61	62	62-1	63	64	64-1	65	66	
			66-1	66-2	66-3	66-4	66-5	67	67-1	67-2	68	68-1	68-2	68-3	69-1	70	71-2	72	72-1	72-2	73	74	
			75	76	76-1	78	79	79-1	79-2	79-3	79-4	80	80-1	80-2	81	81-1	81-2	81-3	82	83	83-1	84	
			84-1	87	87-1	87-2	88	88-1	88-2	88-3	89	89-1	90	91	91-1	91-2	92	92-1	92-2	93	93-1	94	
			95	95-1	95-2	96	96-1	96-2	97-2	98	99	100	100-1	103	106	107	107-1	108	108-1	109	110	112	
			113	114	114-1	116	117	118	118-1	119-1	120	120-1	121	122	123	123-1	124	124-1	125	125-1	126	126-1	
			126-2	127	127-1	127-2	127-3	127-4	128	129	129-1	130	130-1	130-2	131	132	133	134	134-1	134-2	134-3	134-4	
			134-5	134-6	135-2	136	136-1	136-2	137	138	139-1	140	141	141-1	142	143	143-1	144	145	146	146-1	147	
			148	149	150	150-1	151	151-1	152	152-1	153	153-1	154	155	155-1	156	157	157-1	158	159	159-1	160	
			160-1	160-2	160-3	162	164	165-1	166	166-1	168	169	170	170-1	170-2	171	171-1	172-2	176	177	177-1	178	
			179	180	182	183	184	184-1	184-2	185	186	186-1	187	188	190	191	192	192-1	193	194-2	195-2	196	
			197	198	198-1	200	200-1	200-2	203	204	204-1	204-2	204-3	204-4	206-2	208	209	209-1	209-2	210	211-3	213	
			213-1	214-1	215-2	217	218	218-1	218-2	218-3	218-4	218-5	219	219-1	220	220-1	222	223	223-1	223-2	223-3	224	
			224-1	226	226-1	227	227-1	228	229-2	230	231-2												
		018	林班全て																				103.02
		022	林班全て																				25.56
		023	林班全て																				141.84
		029	林班全て																				29.30
		030	林班全て																				100.57
		031	林班全て																				68.49
		032	林班全て																				73.26
		033	林班全て																				27.08
		034	林班全て																				43.31
		035	林班全て																				69.16
		036	林班全て																				39.84
		037	林班全て																				80.88
		038	林班全て																				72.51
		039	林班全て																				64.77
		040	林班全て																				50.17

区分	地区	森林の区域																				面積 (ha)	
		林班	小班																				
		041	1-4	2	2-1	3	4	4-1	4-2	4-3	5	5-1	6	9	9-1	9-2	9-3	10	10-1	10-2	11	11-1	106.14
			11-2	11-3	11-4	11-5	11-6	11-7	11-8	15	15-1	16-3	17	17-1	17-2	18	18-1	19	19-1	19-2	19-3	20	
			20-1	20-2	20-3	20-4	21	21-1	22	23	23-1	24	25	25-1	26	27	28	29	29-1	29-2	30	30-1	
			32	32-1	32-2	32-3	32-4	32-5	35	35-1	37-2	38	39-2	40	41	41-1	42	42-1	42-2	43	43-1	44	
			44-1	45	45-1	46	46-1	46-2	47	47-1	47-2	47-3	47-4	47-5	48	48-1	48-2	49	49-1	49-2	50	50-1	
			51	52	52-1	53	53-1	53-2	54	54-1	54-2	54-3	54-4	54-5	55	55-1	55-2	57	58	59	59-1	59-2	
			59-3	60	61	62	62-1	62-2	63	64	64-1	64-2	64-3	64-4	65	65-1	65-2	65-3	66	66-1	66-2	66-3	
			66-4	67	67-1	67-2	68	68-1	69	70	70-1	70-2	72	72-1	72-2	73	73-1	74	74-1	75	76	77	
			77-1	78	78-1	78-2	78-3	78-4	78-5	79	80	81	82	83	83-1	84	85	85-1	86	86-1	86-2	87	
			87-1	88	88-1	88-2	89	90	91	92	92-1	93	93-1	93-2	94	94-1	95-1	96	97	97-1	97-2	98-3	
			99	99-1	100	101	102	102-1	102-2	103	103-1	104	104-1	105	105-1	105-2	105-3	105-4	106	106-1	106-2	106-3	
			106-4	106-5	107	107-1	107-2	108	108-1	108-2	109	110	110-1	111	111-1	113	113-1	114	114-1	115	115-1	116	
			116-1	117	118	119	120	120-1	120-2	121	122-1	123	124	125	125-1	126	126-1	127	127-1	128	128-1	128-2	
			129	129-1	130	131	132	132-1	132-2	133	133-1	133-2	133-3	134-1	135	135-1	136	136-1	136-2	136-3	137-3	138	
			138-1	139	140	141	141-1	142	142-1	142-2	143	144	145	145-1	145-2	146-1	148	148-1	148-2	149	150	150-1	
			151	152	152-1	153	153-1	154	154-1	154-2	154-3	155-2	156	156-1	157	157-1	159	159-1	160	160-1	161	162	
			163	164	164-1	164-2	165	166	166-1	167	167-1	168-3	169	170	170-1	171	172	172-1	173	174	174-1	175	
			175-1	176	176-1	177	177-1	178	178-1	179	180	181	181-1	182	183	184	184-1	184-2	185	185-1	185-2	185-3	
			186	187	187-1	187-2	187-3	187-4	188	188-1	188-2	189	189-1	189-2	190	190-1	190-2	190-3	190-4	190-5	191	191-1	
			191-2	191-3	192	193-1	194	194-1	194-2	195	195-1	196	197	198-2	199	200	200-1	200-2	202	202-1	202-2	203	
			203-1	204	204-1	205	205-1	205-2	206	206-1	210	210-1	211	212	212-1	213	214	214-1	215	215-1	216-2	217	
			219	220	220-1	221	221-1	222	222-1	222-2	222-3	222-4	222-5	223	223-1	224	224-1	225	225-1	226-1	226-2	226-3	
			227	228	228-1	228-2	229	229-1	229-2	229-3	230	230-1	230-2	231	231-1	231-2	232	232-1	233	234	234-1	235	
			235-1	235-2	236	236-1	237	237-1	238	238-1	239	240-2	241	241-1	242-2	243	244	244-1	245	245-1	246	247	
			248	249	250	250-1	251-2	252	253	254	255	257	257-1	257-2	258-2	259	259-1	260	261	261-1	261-2	262	
			263	264	265	265-1	266	267	267-1	269	271	272	272-1	272-2	272-3	273	273-1	274	274-1	275	275-1	275-2	
		042	林班全て																				38.26
		043	林班全て																				65.35
		044	林班全て																				60.94
		045	1	2	2-1	4	5	5-1	5-2	5-3	6	6-1	6-2	6-3	7	7-1	7-2	7-3	7-4	7-5	9	10	72.34
			10-1	11	11-1	11-2	12	13	13-1	13-2	14	14-1	15	16	16-1	16-2	16-3	18	18-1	18-2	19	19-1	
			19-2	20	20-1	21	21-1	21-2	21-3	21-4	21-5	22	22-1	23-1	24	25	26	26-1	26-2	26-3	26-4	26-5	
			26-6	27-1	28	28-1	29	29-1	30	31	31-1	31-2	32	32-1	32-2	32-3	33	33-1	33-2	33-3	33-4	33-5	
			35	36	37	37-1	37-1	38	38	38-1	38-2	38-2	39	39-1	40	40-1	40-2	40-3	41	41-1	42	42-1	
			43	43-1	44	44-1	44-2	44-3	44-4	45	45-1	45-2	46	46-1	46-2	47	47-1	47-2	48	49	49-1	49-1	
			49-5	49-6	50	51	51-1	52	52-1	52-2	53	53-1	54	54-1	54-2	55	55-1	55-2	55-3	55-4	55-5	55-6	
			56	56-1	56-2	56-3	57-2	58	58-1	59	59-1	60	60-1	60-2	61	61-1	61-2	62	62-1	63	63-1	63-2	
			63-3	63-4	64	64-1	65	65-1	65-2	65-3	66-2	67-2	68	69	69-1	69-2	69-3	69-4	70	71	71-1	72	
			72-1	73	74	74-1	74-2	75	75-1	75-2	76	76-1	77	79	79-1	80	82	82-1	83	83-1	84	84-1	
			84-2	84-3	84-4	84-5	85	85-1	85-2	85-3	86	86-1	86-2	87	87-1	88-2	89	89-1	89	91	92	92-1	
			92-2	93	93-1	93-2	93-3	93-4	94	94-1	94-2	94-3	94-4	94-5	94-6	94-7	94-8	94-9	94-10	95	95-1	95-2	
			96	96-1	96-2	97	97-1	97-2	97-3	97-4	97-5	98	98-1	98-2	100	100-1	101	101-1	102	102-1	102-2	102-3	
			102-4	102-5	102-6	102-7	103	103-1	103-2	103-3	103-4	103-5	104	104-1	105	105-1	106	107	108-2	109	110	111	
			111-1	112	112-1	112-2	112-3	112-4	113-3	114	114-1	116	116-1	116-2	116-3	117	117-1	118	118-1	118-2	118-3	118-4	
			119-1	120	120-1	120-2	120-3	121	121-1	122	122-1	122-2	122-3	123	123-1	124	124-1	125	125-1	126	126-1	126-2	
			126-3	127	127-1	128	129	129-1	129-2	131	135	137	137-1	137-2	137-3	138	138-1	138-2	138-3	139	139-1	140	
			140-1	141	141-1	142	142-1	143	143-1	143-2	145-1	146	146-1	147	147-1	148	149	150	150-1	150-2	151	152	
			152-1	153	154	155	156	156-1	157	157-1	158	158-1	159	159-1	159-2	160	160-1	160-2	160-3	161	161-1	161-2	
			161-3	161-4	161-5	162	162-1	163	164	164-1	164-2	165	165-1	165-2	165-3	165-4	166	166-1	167	167-1	169	169-1	
			169-2	170	170-1	171	171-1	171-2	171-3	172	172-1	172-3	172-4	173	173-1	174	175-2	176	177				
		046	林班全て																				52.90
		047	1	1-1	1-2	1-3	1-4	1-5	1-6	2	2-1	2-2	3	3-1	3-2	4	4-1	4-2	4-3	4-4	4-5	5	167.86
			5-1	5-2	5-3	5-4	5-5	6	6-1	6-2	6-3	6-4	6-5	6-6	6-7	6-8	6-9	6-10	6-11	6-12	6-13	6-14	
			6-15	6-16	6-17	6-18	6-19	6-20	7	7-1	7-2	7-3	8	8-1	8-2	9	9-1	9-2	10	10-1	10-2	10-3	
			10-4	10-5	11	11-1	11-2	12	12-1	12-2	12-3	12-4	12-5	13	13-1	14	14-1	15	15-1	15-2	16	16-1	
			16-2	17	17-1	17-2	17-3	17-4	17-5	17-6	17-7	17-8	17-9	17-10	17-11	17-12	18	18-1	19	19-1	19-2	19-3	
			19-4	20	20-1	20-2	20-3	20-4	20-5	20-6	20-7	20-8	20-9	20-10	20-11	20-12	20-13	20-14	21	21-1	21-2	21-3	
			21-4	21-5	21-6	21-7	22	22-1	22-2	22-3	22-4	22-5	23	23-1	23-2	23-3	24	24-1	24-2	24-3	24-4	25	
			25-1	25-2	25-3	25-4	26	26-1	27	27-1	27-2	28	28-1	28-2	28-3	28-4	28-5	28-6	29	29-1	29-2	29-3	
			30	30-1	30-2	30-3	31	31-1	31-2	31-3	32	32-1	34	35	35-1	36-1	37	37-1	37-2	38	38-1	39	
			39-1	39-2	40	40-1	41	41-1	41-2	41-3	41-4	41-5	41-6	41-7	42	43	43-1	43-2	43-3	43-4	45	45-1	
			45-2	45-3	45-4	45-5	45-6	45-9	45-10	45-11	45-12	46	46-1	46-2	46-3	46-4	46-5	47	47-1	47-2	47-3	47-4	
			48	49	49-2	49-3	49-4	50	50-1	50-2	51	51-1	51-2	51-3	52-1	53	53-1	53-2	54	54-1	54-2	54-3	
			56	56-1	56-2	56-3	58	58-1	58-2	58-3	58-4	58-5	58-6	58-7	58-8	58-9	58-10	58-11	58-12	60	60-1	60-2	
			60-3	60-4	60-5	60-6	61	61-1	61-2														

区分	地区	森林の区域																				面積 (ha)	
		林班	小班																				
		050	1	1-1	2	2-1	2-2	2-5	2-6	3-1	3-2	3-3	4	5	6	6-1	7	7-1	8	8-1	8-2	8-3	53.82
			8-5	8-6	9	9-1	9-2	9-3	10	10-1	11	12	12-1	13	13-1	13-2	13-3	13-4	13-5	13-6	13-7	13-8	
			14	14-1	14-2	15	15-1	16	16-1	16-2	16-3	16-4	16-5	16-6	17	17-1	17-2	17-3	17-4	17-5	18	18-1	
			18-2	18-3	18-4	19	19-1	20	20-1	20-2	21	22	22-1	22-2	23	23-1	23-2	23-3	24	24-1	24-2	24-3	
			25	25-1	25-2	25-3	26	26-1	26-2	26-3	26-4	27	27-1	28	28-1	28-2	28-3	29	29-1	29-2	30	30-1	
			31	31-1	31-2	31-3	32	33	33-1	34	34-1	35	35-1	35-2	35-3	36	36-1	36-2	36-3	36-4	37	37-1	
			37-2	38	38-1	39	40	41-1	42	42-1	42-2	42-3	43-1	44-2	45-3	46	46-1	47	47-1				
		051	林班全て																				21.96
		052	林班全て																				42.08
		053	林班全て																				47.16
		054	林班全て																				86.12
		055	1	1-1	2	2-1	4	5	5-1	5-2	6	7	8	9	10	11	11-1	12	13-2	14	14-1	15	26.51
			16	16-1	17	17-1	17-2	18	18-1	19	19-1	19-2	20	21	21-1	23	24	25	25-1	25-2	25-3	25-4	
			25-5	25-6	25-7	25-8	25-9	27	27-1	27-2	27-3	27-4	28	28-1	28-2	28-3	28-4	28-5	28-6	28-7	29	29-1	
			30	30-1	30-2	30-3	30-4	32	32-1	32-2	32-3	32-4	32-5	32-6	32-7	34	34-1	34-2	34-3	34-4	34-5	36	
			36-1	36-2	36-3	36-4	38	38-1	39	43	45	46	46-1	46-2	46-3	46-4	46-5	46-6	46-7	46-8	46-9	46-10	
			46-11	47	47-1	48	49	50	51	52	54	55	55-1	55-2	56	57	57-1	57-2	58	58-1	59	59-1	
			60	60-1	60-2	61-3	62	62-1	62-2	62-3	62-4	62-5	62-6	62-7	62-8	63	63-1	63-2					
		056	林班全て																				40.09
		057	林班全て																				65.11
		058	林班全て																				34.20
		059	1-2	2-2	3-1	4	5	6	6-1	6-2	6-3	6-4	8	8-1	9	10	11-2	12	12-1	13	13-1	14	76.30
			14-1	15	15-1	16	17	17-1	18	19	21-2	22-2	23	23-1	23-2	24	24-1	25-1	26	26-1	26-2	26-3	
			26-4	27	27-1	28-3	29	29-1	29-2	29-3	29-4	30	30-1	32	33	33-1	34	34-1	36	36-1	38	38-1	
			39-2	41	42	43	43-1	43-2	43-3	44	45	45-1	45-2	45-3	45-4	46	46-1	46-2	47	48	48-1	48-2	
			48-3	49	49-1	49-2	49-3	49-4	50	50-1	50-2	50-3	51	51-1	52	52-1	53-2	54	54-2	55	55-1	55-2	
			55-3	56	56-1	56-2	56-3	56-4	56-5	56-6	56-7	57	57-1	57-2	57-3	57-5	58	58-1	58-2	58-3	58-4	58-5	
			58-6	58-7	59	59-1	59-2	59-3	59-4	59-5	60	60-1	60-2	61	62	62-1	63	63-1	63-2	63-3	64	64-1	
			64-2	65	66	66-1	66-2	66-3	66-4	66-5	66-6	66-7	66-8	67	67-1	67-2	67-3	67-4	67-5	67-6	67-7	68	
			68-1	68-2	69	69-1	70	70-1	71	71-1	71-2	71-3	72	72-1	72-2	73	73-1	74	74-1	75	75-1	75-2	
			76	77	77-1	79	79-1	81-2	83-1	84-6	85	86	87-2	88	89	90	90-1	90-2	91	91-1	92	92-1	
			92-2	93	93-1	94	94-1	95	95-1	95-2	95-3	96	96-1	97	97-1	97-2	97-3	98	98-1	98-2	98-3	98-4	
			99	99-1	100	100-1	101	102	102-1	102-2	103	103-1	103-2	103-3	104	104-1	104-2	105	105-1	105-2	105-3	106	
			107	107-1	107-2	108	108-1	108-2	108-3	109	109-1	109-2	109-3	110	111	112	113	114	114-1	115	115-1	115-2	
			116	117	117-1	117-2	118	119	119-1	120	120-1	120-2	120-3	120-4	121	122-2	123-2	124	124-1	125	125-1	127	
			127-1	127-2	127-3	128	128-1	128-2	128-3	130	131	132	132-1	132-2	132-3	132-4	133	133-1	133-2	134	134-1	134-2	
			135-1	136-2	137-2	138	139	139-1	141	142	143	143-1	143-2	143-3	144	144-1	145	145-1	145-2	146			
		060	林班全て																				100.89
		061	林班全て																				44.84
		062	林班全て																				82.80
		063	林班全て																				19.13
		064	林班全て																				84.94
		065	林班全て																				39.82
		066	林班全て																				148.21
		067	林班全て																				101.83
		068	林班全て																				65.19
		069	1	1-1	1-2	2	3	4	6	6-1	6-2	7	7-1	7-2	8	8-1	9	10	11	11-1	12	13	116.02
			13-1	14	14-1	15	16-2	17	17-1	18-2	19	19-1	19-2	20	21	22	23	23-1	24	24-1	25	26	
			27	27-1	28-1	29	30	31-1	32	33-2	34	36-1	37	38	38-1	38-2	39	39-1	40	41	42	42-1	
			43	44	45	46	48	48-1	49	49-1	50	50-1	51	51-1	52	53	55-2	56	57	58	58-1	58-2	
			58-3	59	59-1	60	60-1	60-2	60-3	60-4	61	62	62-1	63	63-1	64	64-1	65	65-1	66	67	69	
			70	71-2	72	72-1	72-2	73	73-1	74	75	76	76-1	76-2	77	78	78-1	78-2	85	85-1	86	87	
			87-1	88-1	89	89-1	90	91	92	93-1	94	95	95-1	96	97	98	99	99-1	99-2	100	100-1	100-2	
			100-3	100-4	101	101-1	102	102-1	102-2	103	103-1	104	105	106	106-1	106-2	106-3	107-1	108	108-1	109	109-1	
			110-2	111-2	112	112-1	112-2	113	114	114-1	115	115-1	116	117	118	118-1	118-2	119	120	120-1	120-2	121	
			122	123	124-2	125	125-1	126	126-1	128	128-1	128-2	128-3	129	129-1	129-2	130-1	131	131-1	132	134-3	135	
			137	137-1	142	142-1	143	144	145	146	147	147-1	148	149	150	151	151-1	151-2	152	153	154	155	
			155-1	156	156-1	157	158	158-1	159	159-1	160	161	162	162-1	163	164	165	165-1	166	166-1	166-2	167	
			167-1	168	169	169-1	169-2	169-3	170	171-1	172-1	175	176-1	177	180	180-1	181	183-2	184-1	185	186	187	
			187-1	188	189	190	190-1	190-2	191	191-1	192	192-1	192-2	193	193-1	194	194-1	195	195-1	196	196-1	197	
			197-1	198	198-1	199	200	201	202	202-1	203	203-1	203-2	203-3	204	204-1	205	205-1	206	206-1	207	207-1	
			208	208-1	208-2	209	209-1	209-2	210	210-1	211	211-1	211-2	212	212-1	212-2	213	214	215	215-1	216	216-1	
			217	217-1	217-2	218	218-1	218-2	219	219-1	219-2	220	220-1	221	221-1	222	223	224	224-1	225-1	226	227	
			228	229-3	230	231	232	232-1	233	234-2	235	236	237	237-1	238	239	239-1	240	240-1	241	242	242-1	
			243-1	244	245	246	246-1	247	248	249	250	251	252	253-1	254	256	257	257-1	258	260	261	262	
			263	263-1	264	264-1	265	266	267	268	268-1	270-1	271	272	273	274	274-1	275	275-1	276	276-1	277-3	
			278	279	279-1	280-2	281	282	282-1	282-2	285	286	287-2	288	289	290	291	291-1	292	293	295	296	
			297	297-1	298	299	300	301	302	302-1	303	303-1	303-2	303-3	304-2	305	306	307	307-1	308	309	310-5	
			311	311-1	312	314	315-1	316-1	317	317-1	318	318-1	319	320	320-1	321	322	323	324	325	326	326-1	
			326-2	326-3	327	327-1	327-2	328-1	329	329-1	329-2	330	330-1	330-2	331	331-1	331-2	331-3	333	333	334-1	335-2	
			336	337	338	339	340	341	342	343	344	345	346	347	349	350	352	353	354	354-1	355	357	
			357-1	357-2	358	358-1	359	360	361	362	363	364	364-1	365	365-1	366	367	368	369	369-1	369-2	370-1	
			371	372	373	374-3	375	376	377	377-1	377-2	377-3	377-4	378	379-1	380	381	382-3	383	384	384-1	384-2	
			385-1	386	386-1	387	388	388-1	389	389-1	390	391	391-1	391-2	392	392-1	393	394	394-1	395	396-2	397	

区分	地区	森林の区域																		面積 (ha)				
		林班	小班																					
			1	6	7	8	9	9-1	9-2	11	12	13	14	14-1	14-2	15	15-1	16	17		17-1	18	18-1	
		010	18-2	18-3	20	22	22-2	22-3	22-4	22-5	23-2	24	26-1	28	28-1	29-2	30	31	32	35	36	116.76		
			37	39	40	42	42-1	44	47	48	48-1	49	49-1	50	51	51-1	52	53	54	55	56	57		
			58	59-2	60	61	61-1	62	63	64	65	66	69-1	70	71-1	73	73-1	73-2	73-3	74	74-1	74-2		
			74-3	74-4	74-5	75	75-1	75-2	75-3	75-4	75-5	75-6	75-7	76	76-1	76-2	77	77-1	77-2	78	78-1	79		
			80	80-1	81	81-1	81-2	81-3	81-4	81-5	81-6	82	82-1	82-2	83	83-1	83-2	83-3	84	84-1	84-2	84-3		
			84-4	85	85-1	86	87	89	90	91	91-1	92	93-2	94	94-1	94-2	94-3	94-4	95	95-1	95-2	95-3		
			95-4	96	98	99-2	100-2	101	103	104	104-1	105	106	107	108	109	110	110-1	112	113	113-1	114		
			114-1	115	116	117	117-1	118	119	119-1	120	120-1	121	122	122-1	123	124	125	126	127	128	129		
			130	131	132-2	133	134	134-1	134-2	134-3	135	136-2	139	141	143	144-1	148	150	151-2	152	153	154		
			155	155-1	155-2	156	156-1	157	157-1	159	160	161	162	163	164	165	168	168-1	168-2	168-3	170	170-1		
			171	171-1	171-2	172	172-1	173	173-1	174	174-1	174-2	174-3	174-4	175-2	176-2	177	178	178-1	178-2	179	180		
			180-1	181	181-1	182	183	185	185-1	185-2	186	187	187-1	188	188-1	188-2	190-3	192-2	193	194-2	195	195-1		
			196	196-1	197	197-1	197-2	198	198-1	199	200	200-1	201	201-1	202	202-1	203-2	204	204-1	205	205-1	205-2		
			206	207	208	209	209-1	210-3	211-1	212	213	214	215	216	217	217-1	217-2	217-3	223	226	227	228		
			228-1	229	229-1	230	230-1	231	232	232-1	233	234	234-1	235	237	237-1	238-2	239-2	240-3	241-2	242	242-1		
			243	244	245	245-1	246	247	247-1	248	249	249-1	249-2	249-3	250	250-1	251	251-1	252	253	254	255		
			256	256-1	257-1	258-2	259	260	260-1	261	261-1	262	263-2	264	265	266-2	267	267-1	268	268-1	269	269-1		
			270	271	272	272-1	273	274	274-1	275	276	277	278-1	280	282	283	283-1	284	284-1	285	285-1	285-2		
			286	286-1	287	288	288-1	288-2	289	289-1	290	290-1	290-2	291	291-1	291-2	292	292-1	292-2	293	293-1	294-2		
			295	295-1	296	296-1	296-2	297	297-1	298	298-1	298-2	298-3	298-4	299	300	300-1	300-2	301	302	302-1	303		
			304	304-1	305	305-1	305-2	306	306-1	306-2	306-3	306-4	306-5	306-6	306-7	306-8	307	307-1	307-2	308	308-1	310		
			311	312	312-1	312-2	315	315-1	317	317-1	319	320	321	322	322-1	323	324	324-1	324-2	325	325-1	325-2		
			326	326-1	326-2	327	327-1	328	329	331	332	333	333-1	334	335	335-1	336	337	338	338-1	339	339-1		
			339-2	340-2	341	341-1	342	343	343-1	344	345	345-1	346	346-1	347	347-1	348	348-1	349	350	350-1	350-2		
			351	352	353	353-1	354	355	355-1	357	357-1	358	359	359-1	360	361	361-1	361-2	362	362-1	365	365-1		
			366	367	368	369	370	371	371-1	372	372-1	372-2	373	373-1										
		013	1-2	2	2-1	2-2	2-3	2-4	2-5	2-6	2-7	3-3	4	4-1	5-2	6	6-1	7	7-1	7-2	8	9	71.71	
			9-1	10	11	12	13	13-1	14	15	15-1	16	16-1	18	19	19-1	19-2	19-3	19-4	23	25	26		
			26-1	26-2	27	28-2	29	29-1	30	31	31-1	32	32-1	32-2	33	34	34-1	36	37	38	39	39-1		
			39-2	40	40-1	41	41-1	41-2	42	43	43-1	43-2	43-3	43-4	44	44-1	45	45-1	45-2	46	47	50		
			51	52-1	53-1	54	55-2	56-1	57	58	59-2	60-1	61-2	62-2	63	63-1	63-2	63-3	63-4	64	64-1	64-2		
			64-3	64-4	68-2	69	70	71-2	72	73	74	75	76-2	77	78	80-2	81	81-1	82	82-1	82-2	82-3		
			82-4	82-5	84	84-1	85	86-1	87	87-1	87-2	87-3	87-4	87-5	87-6	87-7	88	89	89-1	89-2	89-3	89-4		
			89-5	90	90-1	91	91-1	92	93	93-1	93-2	94	94-1	95	96	96-1	96-2	96-3	96-4	97	97-1	97-2		
			97-3	98	98-1	98-2	99	99-1	100	100-1	100-2	101	101-1	101-2	101-3	102	102-1	102-2	102-3	103	103-1	105	105-1	
			106	108	108-1	108-2	110	110-1	112	114	115	116	116-1	117	118	119	120	121	122	123	124	125		
			125-1	126	127	128	129	130	130-1	131	132	132-1	132-2	133	134	135	136	137	138	139	139-1	140		
			141-2	142	143	143-1	144	144-1	145	145-1	146-3	147	148	149	150	151-3	152	152-1	152-2	153	154	155		
			156	157-1	158	158-1	158-2	158-3	158-4	159	159-1	159-2	161	162	163	163-1	164	164-1	164-2	165	166	166-1		
			167	167-1	168	168-1	169	169-1	169-2	169-3	171	171-1	171-2	172	172-1	172-2	173	174	174-1	175	175-1	175-2		
			175-3	176	176-1	177	177-1	178	178-1	178-2	179	179-1	180	180-1	182	183	183-1	183-2	184	186	186-1	187		
			188	189	189-1	189-2	191	191-1	191-2	191-3	191-4	192	192-1	193-2	194	194-1	195	196	196-1	196-2	196-3	196-4		
			196-5	197	197-1	198	199	200	200-1	200-2	201	201-1	202	202-1	202-2	203	203-1	203-2	204	205	206	206-1		
			207	208	209	209-1	209-2	210	211-2	212	212-1	213	213-1	215	215-1	215-2	215-3	215-4	216	217	217-1	217-2		
			217-3	217-4	218	218-1	221	221-1	221-2	221-3	222	223-2	224	225	225-1	225-2	225-3	226	226-1	227	227-1	227-2		
			227-3	227-4	228	228-1	229	230	231	231-1	231-2	231-3	232	232-1	233	233-1	234	235	237	238-1	239-2	242		
			249	250-2	251	252	253	254	254-1	256	259	259-1	261	262	263	264	264-1	265	268	269-2	270	271		
			272	273	274-5	275	276	277	278	279	279-1	279-2	279-3	280	281	281-1	281-2	282	283	284	285	285-1		
		017	24	24-1	24-2	24-3	25	26	26-1	39	40	52	52-1	52-2	103	106	107	107-1	108	108-1	109	110	18.76	
			112	113	114	114-1	116	117	118	118-1	119-1	120	120-1	121	122	123	123-1	124	124-1	125	125-1	126		
			126-1	126-2	127	127-1	127-2	127-3	127-4	128	129	129-1	130	130-1	130-2	131	132	133	134	134-1	134-2	134-3		
			134-4	134-5	134-6	135-2	136	136-1	136-2	137	138	139-1	140	141	141-1	142	143	143-1	144	145	146	146-1		
			147	148	149	150	150-1	151	151-1	152	152-1	153	153-1	154	155	155-1	200	200-1	200-2	203	204	204-1		
			204-2	204-3	204-4	206-2	208	222																
		018	6	6-1	6-2	7	7-1	7-2	7-3	8	9	9-1	9-2	10	10-1	12	12-1	13	13-1	14	14-1	14-2	13.32	
			15	15-1	16	16-1	16-2	17-2	18	18-1	19	19-1	19-2	20	20-1	21	21-1	21-2	22	23	24	25		
			25-2	25-3	25-4	48-2	48-4	97	97-1	97-2	97-3	97-4	98	98-1	99	100	100-1	101	101-2	101-3	101-4	102		
			102-1	103	103-1	103-2	103-3	104	105	143-3	152	152-2												
		020	134	137	139	140	141	142	143	144	146	147	148										0.65	
		024	1	2-3	3	3-1	3-2	3-3	4	5	6-2	7	7-1	7-2	8	8-1	9-2	10	11	11-1	12-2	13	28.25	
			14	15	16	16-1	17	18	19	19-1	20	20-1	21	21-1	22	22-1	23	23-1	24	24-1	24-2	25		
			25-1</																					

区分	地区	森林の区域																				面積 (ha)
		林班		小班																		
		57	58	58-1	58-2	58-3	59	59-1	59-2	60	60-1	61-1	62	62-1	62-2	63	63-1	64	64-1	65	66	
		66-1	66-2	66-3	67	68	68-1	68-2	68-3	69	69-1	70	70-1	71	72	72-1	73	74	74-1	75	75-1	
		75-2	75-3	75-4	75-5	76	76-1	76-2	77	77-1	77-2	79	79-1	79-2	80	80-1	80-2	80-3	80-4	81	81-1	
		81-2	82	82-1	82-2	84	84-1	85	85-1	86	86-1	86-2	86-3	86-4	87	87-1	88	88-1	88-2	89	89-1	
		89-2	89-3	89-4	89-5	89-6	89-7	89-8	90	90-1	90-2	91	91-1	91-2	91-3	92	92-1	93	98	99	99-1	
		99-2	100-2	101	101-1	101-2	101-3	103	105	105-1	106	106-1	106-2	107-3	108-3	109-2	110	110-1	111	112	113	
		113-1	114	114-1	115	116	116-1	116-2	116-3	116-4	116-5	116-6	117	117-1	117-2	118-2	119	120	120-1	121-2	122	
		123-2	124	125	125-1	126	127	127-1														
	031	2-3	3	7	8	8-1	10	11-2	19	20	21	22-2	24	25	25-1	25-2	26	26-1	26-2	26-3	26-4	29.21
		27	27-1	27-2	28	28-1	28-2	28-3	28-4	29	30	32	33	34	34-1	34-2	35	36	36-1	36-2	37	
		37-1	37-2	37-3	38	38-1	39	39-1	39-2	39-3	40	40-1	40-2	40-3	40-4	40-5	40-6	40-7	40-8	40-9	40-10	
		42	42-1	42-2	44	44-1	45	45-1	45-2	46	46-1	47	47-1	48	48-1	49	49-2	49-3	49-4	49-5	49-6	
		94-1	95	95-1	95-2	96	96-1	96-2	96-3	96-4	96-5	97	97-1	98	98-1	98-2	98-3	99	99-1	99-2	100	
		101	102	102-1	104	105-2	138	138-1	138-2	138-3	138-4	138-5	138-6	179	180	181						
	032	1	182	184	185	186-2	207	208	208-1	209	210	210-1	211-1	212	212-1							1.95
	033	23-2	24-3	25	25-1	26	26-1	27-2	30	30-1	31	31-1	32	32-1	32-2	56	56-1	56-2	57	58	58-1	10.18
		58-2	59	59-1	60	60-1	60-2	62	62-1	62-2	63	63-1	69	69-1	70	79	79-1	79-2	80			
	034	1	2-1	3-1	4	4-1	4-2	5	5-1	6	6-1	6-2	6-3	6-4	7	7-1	7-2	7-3	8	8-1	8-2	43.03
		8-3	8-4	9	9-1	9-2	9-3	9-4	9-5	10	11	11-1	12	12-1	12-2	12-3	13	13-1	14	14-1	15	
		15-1	16	16-1	17	17-1	19	19-1	20	21	22	23	24	25	26	26-1	27	27-1	28	28-1	28-2	
		29	30-2	31	31-1	32	32-1	33	34	34-1	35-2	36	36-1	36-2	37	37-1	38	38-1	39	41		
		41-1	42	43	44	44-1	45	45-1	45-2	46	46-1	46-2	47	47-1	47-2	48-2	50-2	51	51-1	51-2	51-3	
		51-4	51-5	51-6	52	52-2	52-3	56	56-1	57	57-1	58	58-1	61	61-1	62	62-1	63	63-1	64	64-1	
		65	65-1	65-2	65-3	65-4	66	66-1	67	67-1	68	68-1	68-2	69	69-1	69-2	70	71	71-1	72	72-1	
		72-2	72-3	72-4	72-5	73	73-1	73-2	74	74-1	74-2	74-3	75	75-1	76	76-1	76-2	77	77-1	78	78-1	
		78-2	78-3	79	79-1	79-2	79-3	79-4	79-5	79-6	80	80-1	81	81-1	82	82-1	83	83-1	84	84-1	85	
		86	86-1	86-2	86-3	87	88-2	89	89-1	90	91	91-1	92	92-1	93	93-1	93-2	94	94-1	94-2	94-3	
		94-4	95	95-1	96	97	98	99	99-1	100-2	102-2	104	104-1	104-2	106	106-1	106-2	107	109-1	110	110-1	
		113	113-1	114	114-1																	
	035	1-2	2	2-1	4-1	5-2	6	6-1	6-2	6-3	6-4	6-5	7	8	8-1	8-2	8-3	8-4	9	9-1	9-2	69.13
		9-3	11	11-1	11-2	12	12-1	13-2	14	14-1	15	16	16-1	16-2	16-3	17	18	19	21	23	24	
		25	26	27	27-1	28	29	30	31	31-1	31-2	32	33	34	35	35-1	35-2	36	36-1	37	37-1	
		37-2	38	39	40	41	41-1	41-2	41-3	41-4	42	42-1	43	44	44-1	45	46	47	47-1	47-2	47-3	
		48	48-1	48-2	49	50	50-1	50-2	51-2	52	53	54	54-1	54-2	54-3	55	55-1	56	57-2	58	59	
		62	63-1	65-2	66	68	69	70	70-1	71	72	73	74	74-1	74-2	74-3	74-4	74-5	75	76-1	77	
		78	78-1	79	80-2	81	83	84	84-1	84-2	85	85-1	85-2	85-3	85-4	85-5	86	86-1	87	87-1	88-2	
		89	90	91	92	93	94	94-1	94-2	94-3	94-4	95	95-1	96	96-1	97	98	98-1	99	100-1	101	
		101-1	101-2	101-3	103	103-1	103-2	103-3	104	106	106-1	107-1	108	109	109-1	109-2	110	110-1	112-5	113-1	114-1	
		115	115-1	116	116-1	117	117-1	118	118-1	119	119-1	119-2	119-3	120-2	121-1	122-2	123	123-1	123-2	123-3	124	
		124-1	124-2	125	125-1	125-2	126	126-1	126-2	126-3	126-4	126-5	127	128	128-1	128-2	128-3	128-4	128-5	128-6	128-7	
		128-8	128-9	128-10	128-11	129	129-1	130-1	131	132	132-1	133	133-1	133-2	133-3	133-4	134	134-1	134-2	135	135-1	
		135-2	136	137	137-1	138	140	140-1	140-2	140-3	140-4	141	141-1	142	143	144	144-1	145	145-1	146-3	147	
		147-1	148	149	150	150-1	151-2	152	153-1	154	155	155-1	156	156-1	157	158	158-1	159	159-1	159-2	159-3	
		159-4	160	160-1	161	162	163	164-2	165	165-1	165-2	166	166-1	167	167-1	167-2	167-3	168	168-1	168-2	169	
		169-1	169-2	170	170-1	171-2	172	172-1	173	174	174-1	174-2	174-3	175	175-1	176	177	178	179-1	180	180-1	
	038	180-2	181	181-1	182-2	183	183-1	184	184-1	185-6	186	186-1	187	187-1	187-2	188	188-1					
		62	63-1	64	64-1	64-2	65	66	67	67-1	68	68-1	68-2	69	69-1	70	70-1	71	72	73	73-1	
		74	74-1	74-2	75	75-1	75-2	75-3	78	78-1	79	79-1	79-2	80	80-1	81	81-1	82	83	84-1	85-2	
		86	86-1	87-1	97	98	98-1	99	100	100-1	101	102	103-1	105								
	045	29	29-1	30	32	32-1	32-2	32-3	37-1	38	38-2	40	40-1	40-2	40-3	41	41-1	49-1	49-5	49-6	84	40.92
		84-1	84-2	84-3	84-4	84-5	89	89-1	89-2	91	92	92-1	92-2	93	93-1	93-2	93-3	93-4	94	94-1	94-2	
		94-3	94-4	94-5	94-6	94-7	94-8	94-9	94-10	95	95-1	95-2	96	96-1	96-2	97	97-1	97-2	97-3	97-4	97-5	
		98	98-1	98-2	100	100-1	101	101-1	102	102-1	102-2	102-3	102-4	102-5	102-6	102-7	103	103-1	103-2	103-3	103-4	
		103-5	104	104-1	105	105-1	106	107	108-2	109	110	111	111-1	112	112-1	112-2	112-3	114	114-1			
		116	116-1	116-2	116-3	117	117-1	118	118-1	118-2	118-3	118-4	119-1	120	120-1	120-2	120-3	121	121-1	122	122-1	
		122-2	122-3	123	123-1	124	124-1	125	125-1	126	126-1	126-2	126-3	127	127-1	128	129	129-1	129-2	131	135	
		137	137-1	137-2	137-3	138	138-1	138-2	138-3	139	139-1	140	140-1	141	141-1	142	142-1	143	143-1	143-2	145-1	
		146	146-1	147	147-1	148	149	150	150-1	150-2	151	152	152-1	153	154	155	156	156-1	157	157-1	158	
		158-1	159	159-1	159-2	160	160-1	160-2	160-3	161	161-1	161-2	161-3	161-4	161-5	162	162-1	163	164	164-1	164-2	
		165	165-1	165-2	165-3	165-4	166	166-1	167	167-1	169	169-1	169-2	170	170-1	171	171-1	171-2	171-3	172	172-1	
		172-3	172-4	173	173-1	175-2	176	177														
	048	14	14-1	14-2	14-3	14-4	14-7	14-8	14-9	14-10	15	16	16-1	16-2	17	17-1	17-2	17-3	17-4	17-5	17-6	37.54
		17-7	17-8	17-9	17-10	17-11	18	18-1	18-2	18-3	18-4	18-5	18-6	18-7	18-8	20	20-1	20-2	21	21-1	22	
		22-1	22-2	22-3	22-4	23	23-1	24	24-1	24-2	24-3	24-4	25	25-1	26	26-1	26-2	26-3	26-4	26-5	26-6	
		26-7	26-8	27	28	28-1	28-2	29	29-1	29-2	29-3	30	30-1	30-2	30-3	31	31-1	32	32-1	32-2		
		32-3	32-4	33	33-1	33-2	35	35-1	35-2	35-3	35-4	35-5	35-6	57-2								
	053	1	1-1	2-2	3	3-1	4	4-1	5	5-1	6	6-1	6-2	6-3	7	7-1	8	9	13	13-1		

区分	地区	森林の区域																				面積 (ha)	
		林班	小班																				
		068	49-2	82	82-1	82-2	83	84	84-1	85	86	87	179-1	193-1	194	211	211-1	212	213	213-1	228	235	2.69
			244-1																				
		069	1	1-1	1-2	2	3	38	38-1	38-2	39	39-1	40	41	42	42-1	43	44	45	50	78	78-1	9.17
			78-2	204	204-1	205	205-1	206	206-1	207	207-1	212	212-1	212-2	213	214	230	232	232-1	233	234-2	235	
			236	237	237-1	238	239	239-1	240	240-1	241	246	246-1	247	248	249	254	256	544	544-1	544-2	545	
			545-1	545-2	546	546-1	546-2	546-3															
		070	林班全て																				97.65
		071	2	4	5	6	7	8	9-2	10	12	12-1	13-2	14	14-1	15	16	16-1	17	19	20	21	64.18
			22	23	23-1	24	27	28	29	30	31	31-1	32	33	34-2	35	35-1	36	37	38	38-1	39	
			39-1	39-2	40	41	41-1	42-1	43	44	45	45-1	45-2	45-3	46	46-1	47	48	49	50	51	52	
			53	53-1	54	55	55-1	56	57-2	58	58-1	59	59-1	60	61	62	63	63-1	63-2	63-3	63-4	64	
			65	66	66-1	67	67-1	67-2	68	69	72-2	73	73-1	74	74-1	75	75-1	77	79-4	80	81	82	
			84	84-1	86	87	88	89-3	91-2	92	92-1	93-1	94	95-1	96	96-1	96-2	97	98	99	99-1	100-2	
			101	102	103	103-1	103-2	104	105	105-1	106	107	107-1	108	109	110	111-3	112	113	114	115	116	
			116-1	117	117-1	118	119	119-1	120	121-1	122	123	124	125	126	127	128	129-2	130	130-1	131	131-1	
			131-2	132	132-1	133	133-1	133-2	134	134-1	135-2	136-3	137	138	139-4	140	140-1	140-2	141	141-1	142	143-3	
			144	144-1	144-2	145	146	147	147-1	148	148-1	149	149-1	149-2	150	150-1	151	151-1	152	153	153-1	154	
			155	156	157	158	159	160	161	161-1	162	163	164	164-1	165	165-1	166	168	168-1	168-2	168-3	168-4	
			169	170	171	172	173	174	175	175-1	176	177	177-1	178	178-1	179	180	180-1	181	182	183	184	
			184-1	185	186	187	188	189	190-1	191	192	193	194	194-1	195-2	196	196-1	197	197-1	198-2	199	200	
			201-2	202	202-1	203	205	208	208-1	209	210	210-1	211	212	213	216	217	218	218-1	219	220	220-1	
			222	222-1	223	223-1	224	225	226	227	227-1	228	228-1	229	230	230-1	232-2	233	233-1	234	234-1	235	
			236	236-1	239	239-1	240	240-1	247	247-1	247-2	247-3	247-4	247-5	247-6	247-7	248-2						
		072	16	17	17-1	18	19	20	21	22	24	25	26	26-1	56	56-1	56-2	56-3	56-4	56-5	57	57-1	31.10
			58	58-1	59	60-1	61	61-1	62	62-1	62-2	63	63-1	64	64-1	65	65-1	66-1	67	67-1	68	68-1	
			68-2	70	71																		
		073	5	5-2	6-2	23-1	24	25	46	46-1	46-2	47	47-1	48	48-1	48-2	48-3	49	49-1	49-2	49-3	50	15.05
			50-1	51	51-1	52	63	64	65-2	66	66-1	67	67-1	81	81-1	81-2	82-1	83	83-1	83-2	84	84-1	
			84-2	85	86	86-1	90	94	94-1	94-2	95	95-1	96	96-1	97	98	98-1	98-2					
		075	18-1	19-1	26	26-1	26-2	26-3	77	79	79-1	79-2	79-3	80	81	81-1	81-2	82	82-1	82-2	82-3	86	38.42
			87	88	89	90	95	99	100	101	102	103	104	104-1	104-2	107	110	110-1	110-2	111	111-1	112	
			112-1	123	127	127-1	129	129-1	132	132-1	132-2	132-3	132-4	145	145-1	149	154-1	155	156	159	159-1	160	
			160-1	160-2	160-3	160-4	160-5	160-6	161	161-1	161-2	161-3	161-4	162	162-1	178	182	183	183-1	183-2	190	190-1	
			200	202	204	205	205-1	207	208	210	213	214	214-2	217	217-1	218	221	221-1	223	223-1	224	225	
			229-3	230-2	231	232-3	233	234	235	235-1	235-2	236	237	238	239	240	241	241-1	242-2	243	255	523-1	
		076	林班全て																				86.78
		077	1	2	4	5	6	7	7-1	8	9	10	10-1	11	12	13	14	15	16	17	17-1	18	81.55
			19	20	21	22	23	23-1	24	25	27	29	29-1	30	30-1	30-2	30-3	30-4	30-5	31	31-1	31-2	
			31-3	32	32-1	32-2	33	33-1	33-2	33-3	34	35	36	37	38	39	41	42	43	44	44-1	45	
			45-1	46	46-1	46-2	46-3	47	47-1	48	49	49-1	50	50-1	51	51-1	52	52-1	53	53-1	53-2	54	
			54-1	54-2	55	55-1	56	57	58	59	59-1	60	61	61-1	62	63	64	64-1	65	66	67	68	
			69	69-1	70	71	71-1	72	73	74	75	76	77	78	79	79-1	80	81	83-2	84-1	86	87	
			88	89	90-3	91	91-1	92	92-1	94-4	95	95-1	96	96-1	96-2	96-3	97	97-1	98	98-1	99	99-1	
			100	100-1	101	101-1	102	102-1	103	103-1	105	105-1	106	106-1	107	108	109	111	112	113	113-1	114	
			115	116	117	117-1	117-2	118	118-1	119	120	120-1	121	122-2	123	124	124-1	125	125-1	126	127	128	
			128-1	128-2	128-3	129	129-1	129-2	129-3	130	130-1	131	132	133	134	134-1	135	136	136-1	136-2	137	138	
			139	139-1	140	146	152	152-1	153	153-1	154	154-1	154-2	155	155-1	155-2	156	156-1	157	158	159	159	
			160	160-1	161-1	162	163-3	190	190-1	190-2	190-3	191	192-2	193	193-1	194	195	195-1	196	197	198	198-1	
			199	200	200-1	201	207	208	209	210	210-1	210-2	210-3	211	211-1	212	213	213-1	214	214-1	215	216	
			217	218	218-1	219	220	220-1	221	222	223	223-1	223-2	223-3	223-4	223-5	223-6	223-7	224	224-1	224-2	225	
			225-1	226	226-1	226-2	227	227-1	228	229	229-1	229-2	229-3	229-4	229-5	229-6	230	230-1	232	232-1	232-2		
			247	248	249	250	251	252	253	253-1	254-2	255	256	256-1	257	258	259	260	260-1	260-2	261	261-1	
			261-2	262-1	263	266	266-1	266-2	266-3	266-4	267	267-1	268	268-1	268-2	268-3	268-4	268-5	269-1	270	271	271-1	
			272	273	274	275	278	279	281	282	283	283-1	283-2	284	285	286	286-1	286-2	286-3	287	287-1	288	
			288-1	289	290-2	292-1	298	300	300-1	301	301-1	301-2	302	302-1	303	303-1	303-2	304	305	306	307	308	
			309	309-1	309-2	310	311	312	312-1	313	314	315	315-1	316	317	318	318-1	318-2	318-3	319	319-1	320	
			321	322	323	324-2	326	327-1	329	335													
		078	25-1	26	26-1	26-2	26-3	26-4	26-5	26-6	27	28	28-1	29	55	55-1	55-2	55-3	55-4	55-5	55-6	55-7	13.81
			55-8	55-9	56	56-1	57	57-1	58	59	60	60-1	65	66	67	82	84	86	165	165-1	166	167	
			169	171	171-1	171-2	171-3	172	173	176	176-1	176-2	176-3	177	177-1	177-2	177-3	178	179	180	180-1	185-2	
			195	198	198-1	200	200-2	201	202	202-1	202-2	203	203-1	204	204-1	205	205-1	206					
		079	89	145	146	148	149	150	150-1	151	151-1	152	153	153-1	155-1	156	156-1	157	158	158-1	159-1		2.16
		082	146-1	147	147-1	148	152	153	154	155-1	156	157	158	158-1	158-2	159	160	161	164	165	166	169	36.45
			170	171	172	173	175	176	177	178	178-1	179-2	181	183	185-1	186	186-1	187	187-1	188	189-2	190	
			191	192	193	195	196	196-1	197	197-1	198	199-2	200	201	202	203	204	205	206-1	207	209	209-1	
			211	212	212-1	216	216-1	218	21														

区分	地区	森林の区域																			面積 (ha)		
		林班	小班																				
		105	105-1	106	106-1	107	108	109	110	110-1	111	111-1	112	113	114	114-1	114-2	115	116	117	118		
		119	119-1	119-2	121	122	123	124-2	125	126-1	129	130	131	132	133	134	134-1	135	136	137	138		
		139	140	141	141-1	141-2	141-3	141-4	142	143-1	144	145	146	147	148	149	150	151	152	152-1	153		
		154	154-1	155	156	157	158	158-1	159	160	161	161-1	162	163	163-1	163-2	164	164-1	165	165-1	166		
		166-1	167	168	169	170	171	171-1	171-2	172	172-1	173	173-1	173-2	176	177	178	178-1	178-2	180	181		
		181-1	182	183	184-3	185	185-1	186	186-1	187	188	188-1	189	189-1	190	190-1	191	192	193	193-1	193-2		
		193-3	193-4	194	195	196	197	198	199-1	200	201	202	203-1	204	205	208-1	209	210	211	211-1	212-1		
		213-2	214	215-1	216-3	218	219-2	220	220-1	220-2	221	222	222-1	223	224	224-1	225	225-1	226	226-1	226-2		
		227	228	228-1	229	229-1	236	237	238-3	239-2	240	241	241-1	242	242-1	243	244	244-1	244-2	245-2	246		
		247-4	248	248-1	249	249-1	250	250-1	250-2	251	251-1	252-2	259	259-1	259-2	260-2	261	262-2	263	264	265		
		266	267	268	268-1	268-2	269	270	271	271-1	271-2	272	272-1	272-2	272-3	273-1	274	274-1	275	275-1	276		
		276-1	277	278-1	279	279-1	280	281	282	283	283-1	283-2	284	284-1	285-1	286	287	288	288-1	288-2	288-3		
		288-4	288-5	289	290	290-1	291	292	292-1	293	293-1	295	295-1	296	297	297-1	298	298-1	298-2	298-3	298-4		
		299	299-1	300	300-1	300-2	301	302	303-1	304	305	305-1	306-2	307	307-1	308-2	309	309-1	310	311	311-1		
		311-2	311-3	311-4	312-2	313	313-1	313-2	313-3	314	315-2	316	317	318	318-1	319	319-1	320	321	322	323		
		324	325	325-1	325-2	326	327	327-1	328	329	330-2	331	331-1	331-2	332-1	333	333-1	334	335	336	336-1		
		337	338	339	340-1	341	342	343	345	345-1	346	347	348	349	349-1	349-2	350	351	352-1	353	353-1		
		353-2	353-3	354	354-1	355	355-1	356	357	357-1	357-2	357-3	357-4	358	359	359-1	360	361	362	362-1	363		
		364	365-1	366	367	368	369-1	370-1	371	373	373-1	374	374-1	375	375-1	376	377	377-1	377-2	377-3	378		
		397	397-1	398	399	399-1	399-2	400	400-1	401	402	403-1	405	406	406-1	406-2	407	408	409	410	411		
		412	413-2	414	414-1	415	416	416-1	418	419	420	421	422	423	424	425	425-1	426	427	428-3	429		
		430	431	432	432-1	432-2	432-3	432-4	433	434	435	436-1	437-1	438-1	439	440-2	441	442	442-1	443	444		
		445	446-1	447-1	448	449-2	450	451	452-1	453	454	455-1	456	457	458	459	460	461-3	462	463-1	464		
		464-1	465-2	466-1	467	467-1	468	469	470-1	471	472-2	473	474	476	477	477-1	478	478-1	479	480	480-1		
		481	482	483	484	485	486	486-1	487-1	489	489-1	490	490-1	491	492-1	493-1	495	496-1	497-1	498	499		
		500	501-1	503	504-1	505-1	506	507	507-1	508	508-1	509	509-1	509-2	509-3	509-4	509-5	510	511	512	514		
		514-1	515	516-2	517	518	519	520-1	521	522	522-1	523	524-1	525	526	527	527-1	528	529	530	531		
		532	533	534	536	537	537-1	538	539-3	540-1	541	542	543	544	544-1	545	546-1	547	548	548-1	548-2		
		549	550	550-1	551	551-1	552-1	553	554	555	555-1	555-2	556	556-1	557	557-1	558	559-2	560-3	561	562		
		563	564	565	566	567	567-1	568	569	570	571	571-1	574	575	576	578	579	580	581-1	582-2	583		
		584																					
	087	1	2-1	3	4	4-1	5	6	6-1	8	9	11	11-1	12	12-1	13	13-1	13-2	13-3	13-4	13-5	98.73	
		14	14-1	14-2	14-3	15	15-1	16	16-1	16-2	16-3	17	18	18-1	18-2	19	19-1	19-2	19-3	20-2	21		
		22	23-2	25-4	26	26-1	27-2	28	29	29-1	30	30-1	30-2	30-3	30-4	30-5	30-6	31	32	33-1	34		
		34-1	34-2	34-3	35	36	37	37-1	38	39	39-1	40	41	41-1	42	42-1	42-2	42-3	42-4	43	44		
		44-1	45	45-1	46-1	47	48	49	50	51	52-1	53-3	55	56-1	57	58	58-1	59-2	60-1	61	61-1		
		61-2	61-3	61-4	61-5	61-6	62	62-1	62-2	62-3	63	63-1	64	64-1	65	66	66-1	66-2	66-3	67	68		
		68-1	68-2	68-3	69	69-1	69-2	69-3	69-4	70	70-1	70-2	70-3	72	72-1	73	73-1	73-2	73-3	74	75		
		76	77	77-1	77-2	78	78-1	78-2	79	79-1	79-2	79-3	80	80-1	81	82	83-2	84	84-1	85	86		
		87	88	89-2	90	90-1	90-2	91-1	92	93	93-1	93-2	94	94-1	95	95-1	95-2	95-3	95-4	95-5	97		
		97-1	97-2	97-3	97-4	97-5	97-6	98-2	99	99-1	99-2	100	100-1	100-2	101	101-1	101-2	102-3	103	103-1	104		
		104-1	104-2	104-3	104-4	104-5	105	105-1	105-2	106	106-1	107	107-1	107-2	107-3	108	108-1	109	110	111	111-1		
		112-1	113	113-1	114	114-1	115	116	116-1	116-2	116-3	116-4	116-5	116-6	117	118-2	119	119-1	120-2	121	121-1		
		122	122-1	122-2	123	123-1	123-2	124	124-1	125	125-1	125-2	125-3	125-4	126	126-1	128	128-1	128-2	129	129-1		
		130	130-1	130-2	130-3	130-4	131	131-1	131-2	132	132-1	132-2	133	133-1	134	134-1	134-2	134-3	135	135-1			
		136	136-1	136-2	136-3	137	138	138-1	138-2	138-3	138-4	139	140	140-1	141-7	142	142-1	142-2	142-3	143	143-1		
		143-2	143-3	143-4	144	146	146-1	147	149-1	150	153	153-1	154	154-1	156	157	157-1	179	180	181-2	182		
		183	183-1	184	184-1	185-2	186	187	187-1	187-2	188-2	189	189-1	189-2	189-3	189-4	190	190-1	190-2	190-3	191		
		191-1	191-2	191-3	192	192-1	192-2	192-3	192-4	192-5	193	193-1	193-2	194	194-1	194-2	194-3	194-4	194-5	195	195-1		
		195-2	195-3	196	196-1	196-2	196-3	196-4	196-5	197	197-1	197-2	198	199	199-1	200	200-1	200-2	201	201-1	202-1		
		203-1	204-1	205	205-1	205-2	205-3	205-4	205-5	205-6	205-7	206	206-1	206-2	207	207-1	207-2	208	208-1	209	209-1		
		211	211-1	213	213-1	213-2	214	214-1	214-2	215	215-1	215-2	215-3	215-4	215-5	216	218	218-1	219	219-1	219-2		
		220	220-1	221	221-1	222	223	223-1	224	224-1	225	225-1	226	228	229	229-1	230	230-1	231-2	232	232-1		
		233	233-1	234	235	235-1	236-1	237	238	239	240	240-1	240-2	241	242	242-1	242-2	242-3	243	244	244-1		
		245-1	246	246-1	247-1	248-1	249	249-1	250-1	251	251-1	251-2	251-3	251-4	251-5	251-6	251-7	252	252-1	252-2	253-2		
		254-1	255	255-1	256-1	257	257-1	257-2	257-3	258-2	259	259-1	260-1	261-1	262	262-1	263	264-1	265	265-1	266		
		267	268	269	270	271	273	274	274-1	274-2	274-3	274-4	274-5	275	276	277	277-1	278	279-1	280	281		
		282	283	284	284-1	286	287-2	288	289-1	290	291	291-1	291-2	291-3	291-4	292	292-1	293-1	294-1	295	296-2		
		297	297-1	298	299	300	301-2	302	303	305	305-1	306	307	308	310-3	311	312	312-1	313	313-1	313-2		
		314	314-1	314-2	314-3	315-1	316-1	317	317-1	318	319-1	320	321	322-1	323-2	324	324-1	325	325-1	326	327-4		
		328	330	332-2	333	334	335	337	338	339	340	341	341-1	342	343-1	344	344-1	345	345-1	345-2	346		
		347-1	348	348-1	348-2	349	349-1	350	350-1	350-2	350-3	351	351-1	352	352-1	353	354	354-1	355	355-1	355-2		
		355-3	355-4	356	357	358	359	360	361-2	362	365-1	366	366-1	366-2	367	368	371	371-1					
	小計																					1552.24	
	快適な環境の形成の機能の維持増進を図るための森林施業を推進すべき森林																						

区分	地区	森林の区域																				面積 (ha)	
		小班																					
		林班	7	7-1	7-2	7-3	8	8-1	9	9-1	9-2	9-3	9-4	9-5	9-6	9-7	9-8	10	11	11-1	11-2		12
		083	7	7-1	7-2	7-3	8	8-1	9	9-1	9-2	9-3	9-4	9-5	9-6	9-7	9-8	10	11	11-1	11-2	12	29.19
			12-1	12-2	12-3	13	13-1	13-2	14	14-1	14-2	15	15-1	16	17	17-1	18	18-1	19	20	20-1	21	
			21-1	22	23	23-1	24	25	25-1	26	26-1	27	28	29	30	33	36	67	67-1	68	69		
		小計																					120.67
		木材の生産機能の維持増進を図るための森林施業を推進すべき森林																				(木材の生産機能計)	5780.85
	矢祭町	006	林班全て																				56.90
		007	林班全て																				97.76
		008	林班全て																				106.33
		009	林班全て																				43.14
		010	林班全て																				117.56
		011	林班全て																				32.50
		012	林班全て																				22.86
		013	林班全て																				71.86
		014	林班全て																				49.61
		015	1	1-1	4	5	6-1	7	9-1	10	11-1	13	14	14-1	15-2	16-2	18	19	20-3	21	22	22-1	51.43
			23	24	25	26	27	27-1	28	29	29-1	30	30-1	31	31-1	32	33	34	34-1	35-2	36	37	
			38	39	40	41	43	43-1	44	44-1	45	46	46-1	47	47-1	48	48-1	49	49-1	50	50-1		
			51	52	52-1	53	53-1	54	54-1	55	55-1	56	56-1	57	57-1	58	59	60	61	61-1	61-2	61-3	
			62	62-1	63	63-1	64	65	66-3	67-2	70-2	71	72	72-1	72-2	74-1	78	78-1	79	80	80-1	80-2	
			80-3	83	83-1	84-3	85	85-1	86	86-1	86-2	87	88	90	92	93	94	95	96	96-1	97	98	
			98-1	99	100	101	101-1	102	103	103-1	103-2	103-3	103-4	106	106-1	107	107-1	108	108-1	109	109-1	109-2	
			109-3	109-4	114-2	115	116	117	121	123	124	125	125-1	125-2	126	127	128	128-1	129	129-1	129-2	129-3	
			130	130-1	130-2	131	131-1	131-2	131-3	132	133	136-4	137	138	138-1	138-2	138-3	138-4	138-5	147	153-2	154	
			155-2	156	156-1	158	158-1	162	163	165	167-2	168	169	170	170-1	171-1	172	172-1	172-2	173	173-1	174	
			175	176-2	180	188	188-1	188-2	188-3	189-2	202	202-1	206-2	208	208-1	209-3	210	210-1	211	212-2	213-2	214	
			214-1	215	215-1	216-1	217	217-1	218	219-2	220	220-1	220-2	223	224	224-1	225	226	226-1	226-2	227	227-1	
			228	229	229-1	230	230-1	231	231-1	232	232-1	233	235	237	238	239	240	240-1	241	242	242-1	242-2	
			243	244	245	245-1	245-2	246	246-1	247	248	248-1	248-2	249	249-1	250	251	252	253	254	255	256	
			257	257-1	259	259-1	259-2	259-3	259-4	259-5	260	260-1	261	261-1	261-2	262	262-1	262-2	264	264-1	264-2	264-3	
			265	267	268-2	269	269-1	270	271	271-1	272	273	275	276-2	277	277-1	278-5	279	279-1	280	280-1	282	
			283	284	285	286	287	288	289	289-1	292	293	294	295	296	297	298	301	301-1	302	303	304-2	
			305-4	306	306-1	306-2	306-3	307	307-1	309	309-1	309-2	310-3	311	311-1	312-2	313-2	314	314-1	316	316-1	316-2	
			318	318-1	319	322	328-1	342-2	342-3	354													
		016	林班全て																				59.71
		017	5	5-1	6	7	9	10-1	11	11-1	11-2	12	13	14	14-1	14-2	15	15-1	15-2	15-3	15-4	16	70.82
			16-1	16-2	16-3	17	17-1	18	19	19-1	19-2	20	20-1	21	21-1	21-2	22	22-1	22-2	23	23-1	24	
			24-1	24-2	24-3	25	26	26-1	27	27-1	27-2	27-3	27-4	27-5	27-6	28	28-1	29	30	30-1	30-2	32	
			33	34	35	36	37	37-1	38	38-1	39	40	41	41-1	42	43	43-1	43-2	44	44-1	45	45-1	
			45-2	46	46-1	47	47-1	47-2	48	49	49-1	50	50-1	50-2	51	51-1	51-2	52	52-1	52-2	53	53-1	
			54	54-1	54-2	55	55-1	56	57	58	59	59-1	60	60-1	61	62	62-1	63	64	64-1	65	66	
			66-1	66-2	66-3	66-4	66-5	67	67-1	67-2	68	68-1	68-2	68-3	69-1	70	71-2	72	72-1	72-2	73	74	
			75	76	76-1	78	79	79-1	79-2	79-3	79-4	80	80-1	80-2	81	81-1	81-2	81-3	82	83	83-1	84	
			84-1	87-1	87-2	88	88-1	88-2	88-3	89	89-1	90	91	91-1	91-2	92	92-1	92-2	93	93-1	94		
			95	95-1	95-2	96	96-1	96-2	97-2	98	99	100	100-1	103	106	107	107-1	108	108-1	109	110	112	
			113	114	114-1	116	117	118	118-1	119-1	120	120-1	121	122	123	123-1	124	124-1	125	125-1	126	126-1	
			126-2	127	127-1	127-2	127-3	127-4	128	129	129-1	130	130-1	130-2	131	132	133	134	134-1	134-2	134-3	134-4	
			134-5	134-6	135-2	136	136-1	136-2	137	138	139-1	140	141	141-1	142	143	143-1	144	145	146	146-1	147	
			148	149	150	150-1	151	151-1	152	152-1	153	153-1	154	155	155-1	156	157	157-1	158	159	159-1	160	
			160-1	160-2	160-3	162	164	165-1	166	166-1	168	169	170	170-1	170-2	171	171-1	172-2	176	177	177-1	178	
			179	180	182	183	184	184-1	184-2	185	186	186-1	187	188	190	191	192	192-1	193	194-2	195-2	196	
			197	198	198-1	200	200-1	200-2	203	204	204-1	204-2	204-3	206-2	208	209	209-1	209-2	210	211-3	213		
			213-1	214-1	215-2	217	218	218-1	218-2	218-3	218-4	218-5	219	219-1	220	220-1	222	223	223-1	223-2	223-3	224	
			224-1	226	226-1	227	227-1	228	229-2	230	231-2												
		018	林班全て																				103.02
		019	林班全て																				104.31
		020	林班全て																				56.40
		021	林班全て																				132.58
		022	林班全て																				25.56
		023	林班全て																				141.84
		024	林班全て																				37.60
		025	1	1-1	1-3	3	3-1	5	5-1	5-2	5-3	7	8	9	9-1	10-4	11	11-1	11-2	12	12-1	12-2	73.75
			12-3	14	14-1	14-2	14-3	14-4	14-5	14-6	15	15-1	15-2	15-3	17	18	19	19-1	20-1	20-2	21	21-1	
			22	22-1	23	23-1	24	24-1	25	25-1	25-2	25-3	25-4	25-5	25-6	25-7	25-8	26	26-1	27	27-1	27-2	
			27-3	27-4	28	28-1	29	29-1	30	30-2	31	32	32-1	32-2	32-3	32-4	32-5	33	33-1	34	34-1	34-2	
			34-3	35	36	36-1	36-2	36-3	37	38	39	39-1	40-1	41-2	43	44	45	45-1	46	47	47-1	48	
			48-2	49-7	50	50-1	50-2	50-3	50-4	51	51-1	51-2	52	52-1	53	53-1	53-2	53-3	54-1	55	55-1	55-2	
			55-3	55-4	56	57	58	58-1	58-2	59	59-1	59-2	60	60-1	61	61-1	61-2	61-3	61-4	61-5	62	62-1	
			62-2	63	63-1	63-2	64	65	65-1	66	66-1	66-2	66-3	67	67-1	67-2	67-3	67-4	67-5	67-6	67-7	67-8	
			67-9	67-10	67-11	67-12	67-13	67-14	67-15	67-16	67-17	68	68-1	68-2	68-3	68-4	68-5	68-6	68-7	69	69-1	69-2	
			70	70-1	70-2	70-3	70-4	71	71-1	71-2	72	72-1	72-2	72-3	73	73-1	73-2	74	74-1	74-2	75	75-1	
			75-2	75-3	75-4	75-5	75-6	75-7	76	76-1	76-2	76-3	76-4	76-5	76-6	76-7	76-8	76-9	77	77-1	78	78-1	
			78-2	79	79-1	79-2	79-3	80	80-1	81	82	82-1	82-2	83-1	84-2	85	86	87-2	88	89	90	91	
			91-1	91-2	92	92-1	92-2	92-3	93	93-1	94	95	95-1	96	96-1	98	98-1	99	99-1	100	100-1	101	
			102	102-1	103	103-1	108-2	110	110-1	111	112	113	113-1	114									
		026	1	1-1	1-2	2	2-1	3	4	5	6	7	8	9	9-1	10	11	11-1	12	12-1	13	14	73.75
			14-1	14-2	15	16	16-1	17	18	18-1	19	20	20-1	21	21-1	22	23	24	25	26	26-1		

区分	地区	森林の区域																				面積 (ha)
		林班	小班																			
		73-2	74-3	75	75-1	75-2	75-3	76	76-1	79-3	81	81-1	83-2	84-3	85	86	87	87-1	90	90-1	90-2	
		91	91-1	91-2	92	92-1	93	93-1	94	94-1	95	95-1	96	96-1	97	97-1	97-2	97-3	98	98-1	98-2	
		99	99-1	99-2	101	101-1	102	102-1	103-1	104	104-1	105	106	106-1	107	107-1	108	108-1	109	109-1		
		110	111-1	112	112-1	112-2	113	114	115-1	116	116-1	117-1	118	118-1	120-1	121	121-1	122	123	124	124-1	
		125-3	126	126-1	127	128	128-1	129	129-1	130	131	131-1	132-2	133-2	134-2	135-1	136	137	138	138-1	138-2	
		139	139-1	140	140-1	141	141-1	142-3	143	143-1	144	144-1	144-2	145	146	146-1	147-1	148-2	149	149-1	150	
		150-1	151	152	152-1	152-2	152-3	153-2	154	154-1	154-2	155	155-1	155-2	155-3	155-4	156	156-1	156-2	156-3	157	
		157-1	158	158-1	158-2	159	160	160-1	160-2	161	161-1	161-2	162	162-1	163	163-1	164	167	167-1	167-2	168	
		168-1	168-2	168-3	169	169-1	170	170-1	171	171-1	172	172-1	173	173-1	174-1	175	176	177-1	178	179	179-1	
		181	181-1	183-1	184	184-1	185	185-1	186	186-1	188	188-1	189	190	191	191-1	192-1	193	193-1	194	194-1	
		195	195-1	195-2	195-3	197	198-1	199-2	200-2	201	202	203-2	204	208								
	027	林班全て																				81.60
	028	林班全て																				50.64
	029	林班全て																				29.30
	030	林班全て																				100.57
	031	林班全て																				68.49
	032	林班全て																				73.26
	033	林班全て																				27.08
	034	林班全て																				43.31
	035	林班全て																				69.16
	036	林班全て																				39.84
	037	林班全て																				80.88
	038	林班全て																				72.51
	039	林班全て																				64.77
	040	林班全て																				50.17
	041	1-4	2	2-1	3	4	4-1	4-2	4-3	5	5-1	6	9	9-1	9-2	9-3	10	10-1	10-2	11	11-1	106.14
		11-2	11-3	11-4	11-5	11-6	11-7	11-8	15	15-1	16-3	17	17-1	17-2	18	18-1	19	19-1	19-2	19-3	20	
		20-1	20-2	20-3	20-4	21	21-1	22	23	23-1	24	25	25-1	26	27	28	29	29-1	29-2	30	30-1	
		32	32-1	32-2	32-3	32-4	32-5	35	35-1	37-2	38	39-2	40	41	41-1	42	42-1	42-2	43	43-1	44	
		44-1	45	45-1	46	46-1	46-2	47	47-1	47-2	47-3	47-4	47-5	48	48-1	48-2	49	49-1	49-2	50	50-1	
		51	52	52-1	53	53-1	53-2	54	54-1	54-2	54-3	54-4	54-5	55	55-1	55-2	57	58	59	59-1	59-2	
		59-3	60	61	62	62-1	62-2	63	64	64-1	64-2	64-3	64-4	65	65-1	65-2	65-3	66	66-1	66-2	66-3	
		66-4	67	67-1	67-2	68	68-1	69	70	70-1	70-2	72	72-1	72-2	73	73-1	74	74-1	75	76	77	
		77-1	78	78-1	78-2	78-3	78-4	78-5	79	80	81	82	83	83-1	84	85	85-1	86	86-1	86-2	87	
		87-1	88	88-1	88-2	89	90	91	92	92-1	93	93-1	93-2	94	94-1	95-1	96	97	97-1	97-2	98-3	
		99	99-1	100	101	102	102-1	103	103-1	104	104-1	105	105-1	105-2	105-3	105-4	106	106-1	106-2	106-3		
		106-4	106-5	107	107-1	107-2	108	108-1	108-2	109	110	110-1	111	111-1	113	113-1	114	114-1	115	115-1	116	
		116-1	117	118	119	120	120-1	120-2	121	122-1	123	124	125	125-1	126	126-1	127	127-1	128	128-1	128-2	
		129	129-1	130	131	132	132-1	133	133-1	133-2	133-3	134-1	135	135-1	136	136-1	136-2	136-3	137-3	138		
		138-1	139	140	141	141-1	142	142-1	142-2	143	144	145	145-1	145-2	146-1	148	148-1	148-2	149	150	150-1	
		151	152	152-1	153	153-1	154	154-1	154-2	154-3	155-2	156	156-1	157	157-1	159	159-1	160	160-1	161	162	
		163	164	164-1	164-2	165	166	166-1	167	167-1	168-3	169	170	170-1	171	172	172-1	173	174	174-1	175	
		175-1	176	176-1	177	177-1	178	178-1	179	180	181	181-1	182	183	184	184-1	184-2	185	185-1	185-2	185-3	
		186	187	187-1	187-2	187-3	187-4	188	188-1	188-2	189	189-1	189-2	190	190-1	190-2	190-3	190-4	190-5	191	191-1	
		191-2	191-3	192	193-1	194	194-1	194-2	195	195-1	196	197	198-2	199	200	200-1	200-2	202	202-1	202-2	203	
		203-1	204	204-1	205	205-1	205-2	206	206-1	210	210-1	211	212	212-1	213	214	214-1	215	215-1	216-2	217	
		219	220	220-1	221	221-1	222	222-1	222-2	222-3	222-4	222-5	223	223-1	224	224-1	225	225-1	226	226-1	226-2	
		227	228	228-1	228-2	229	229-1	229-2	229-3	230	230-1	230-2	231	231-1	231-2	232	232-1	233	234	234-1	235	
		235-1	235-2	236	236-1	237	237-1	238	238-1	239	240-2	241	241-1	242-2	243	244	244-1	245	245-1	246	247	
		248	249	250	250-1	251-2	252	253	254	255	257	257-1	257-2	258-2	259	259-1	260	261	261-1	261-2	262	
		263	264	265	265-1	266	267	267-1	269	271	272	272-1	272-2	272-3	273	273-1	274	274-1	275	275-1	275-2	
	042	林班全て																				38.26
	043	林班全て																				65.35
	044	林班全て																				60.94
	045	1	2	2-1	4	5	5-1	5-2	5-3	6	6-1	6-2	6-3	7	7-1	7-2	7-3	7-4	7-5	9	10	72.34
		10-1	11	11-1	11-2	12	13	13-1	13-2	14	14-1	15	16	16-1	16-2	16-3	18	18-1	18-2	19	19-1	
		19-2	20	20-1	21	21-1	21-2	21-3	21-4	21-5	22	22-1	23-1	24	25	26	26-1	26-2	26-3	26-4	26-5	
		26-6	27-1	28	28-1	29	29-1	30	31	31-1	31-2	32	32-1	32-2	32-3	33	33-1	33-2	33-3	33-4	33-5	
		35	36	37	37-1	37-1	38	38	38-1	38-2	38-2	39	39-1	40	40-1	40-2	40-3	41	41-1	42	42-1	
		43	43-1	44	44-1	44-2	44-3	44-4	45	45-1	45-2	46	46-1	46-2	47	47-1	47-2	48	49	49-1	49-1	
		49-5	49-6	50	51	51-1	52	52-1	52-2	53	53-1	54	54-1	54-2	55	55-1	55-2	55-3	55-4	55-5	55-6	
		56	56-1	56-2	56-3	57-2	58	58-1	59	59-1	60	60-1	60-2	61	61-1	61-2	62	62-1	63	63-1	63-2	
		63-3	63-4	64	64-1	65	65-1	65-2	65-3	66-2	67-2	68	69	69-1	69-2	69-3	69-4	70	71	71-1	72	
		72-1	73	74	74-1	74-2	75	75-1	75-2	76	76-1	77	79	79-1	80	82	82-1	83	83-1	84	84-1	
		84-2	84-3	84-4	84-5	85	85-1	85-2	85-3	86	86-1	86-2	87	87-1	88-2	89	89-1	89-2	91	92	92-1	
		92-2	93	93-1	93-2	93-3	93-4	94	94-1	94-2	94-3	94-4	94-5	94-6	94-7	94-8	94-9	94-10	95	95-1	95-2	
		96	96-1	96-2	97	97-1	97-2	97-3	97-4	97-5	98	98-1	98-2	100	100-1	101	101-1	102	102-1	102-2	102-3	
		102-4	102-5	102-6	102-7	103	103-1	103-2	103-3	103-4	103-5	104	104-1	105	105-1	106	107	108-2	109	110	111	
		111-1	112	112-1	112-2	112-3	112-4	113-3	114	114-1	116	116-1	116-2	116-3	117	117-1	118	118-1	118-2	118-3	118-4	
		119-1	120	120-1	120-2	120-3	121	121-1	122	122-1	122-2	122-3	123	123-1	124	124-1	125	125-1	126	126-1	126-2	
		126-3	127	127-1	128	129	129-1	129-2	131	135	137	137-1	137-2	137-3	138	138-1	138-2	138-3	139	139-1	140	
		140-1	141	141-1	142	142-1	143	143-1	143-2	145-1	146	146-1										

区分	地区	森林の区域																				面積 (ha)	
		林班	小班																				
		19-4	20	20-1	20-2	20-3	20-4	20-5	20-6	20-7	20-8	20-9	20-10	20-11	20-12	20-13	20-14	21	21-1	21-2	21-3		
		21-4	21-5	21-6	21-7	22	22-1	22-2	22-3	22-4	22-5	23	23-1	23-2	23-3	24	24-1	24-2	24-3	24-4	25		
		25-1	25-2	25-3	25-4	26	26-1	27	27-1	27-2	28	28-1	28-2	28-3	28-4	28-5	28-6	29	29-1	29-2	29-3		
		30	30-1	30-2	30-3	31	31-1	31-2	31-3	32	32-1	34	35	35-1	36-1	37	37-1	37-2	38	38-1	39		
		39-1	39-2	40	40-1	41	41-1	41-2	41-3	41-4	41-5	41-6	41-7	42	43	43-1	43-2	43-3	43-4	45	45-1		
		45-2	45-3	45-4	45-5	45-6	45-9	45-10	45-11	45-12	46	46-1	46-2	46-3	46-4	46-5	47	47-1	47-2	47-3	47-4		
		48	49	49-2	49-3	49-4	50	50-1	50-2	51	51-1	51-2	51-3	52-1	53	53-1	53-2	54	54-1	54-2	54-3		
		56	56-1	56-2	56-3	58	58-1	58-2	58-3	58-4	58-5	58-6	58-7	58-8	58-9	58-10	58-11	58-12	60	60-1	60-2		
		60-3	60-4	60-5	60-6	61	61-1	61-2	61-3	61-4	61-5	61-6	61-7	61-8	61-9	61-10	61-11	62	62-1	62-2	62-3		
		62-4	63	63-1	63-2	63-3	63-4	63-5	63-6	63-7	63-8	64	65	65-1	66	66-1	66-2	66-3	67	68	68-1		
		68-2	68-3	68-4	68-5	69	69-1	69-2	69-3	69-4	69-5	69-6	70	70-1	70-2	70-3	70-4	70-5	70-6	70-7	71		
		71-1	71-2	71-3	71-4	71-5	71-6	71-7	71-8	71-9	71-10	71-11	71-12	72	72-1	72-2	72-3	72-4	72-5	72-6	72-7		
		72-8	72-9	72-10	73	73-1	73-2	73-3	73-4	73-5	73-6	73-7	73-8	73-9	73-10	73-11	73-12	73-13	73-14	74	74-1		
		74-2	74-3	74-4	74-5	74-6	74-7	74-8	74-9	74-10	74-11	74-12	74-13	74-14	74-15	74-16	74-17	74-18	75	75-1	75-2		
		75-3	75-4	75-5	75-6	75-7	75-8	75-9	76	76-1	76-2	76-3	76-4	77	77-1	77-2	77-3	77-4	77-5	77-6	77-7		
		77-8	77-9	77-10	77-11	77-12	77-13	78	78-1	78-2	78-3	78-4	78-5	78-6	78-7	79	79-1	79-2	79-3	79-4	80		
		80-1	80-2	80-3	80-4	80-5	80-6	80-7	83	84	84-1	85	86	87	87-1	88-2	89	90	91	92	93		
		94																					
		048	林班全て																			46.13	
		049	1	1-1	1-2	2	2-1	2-3	2-4	3	4	4-1	5	6	7	7-1	8	8-1	8-2	8-4	9	9-1	23.94
			10-2	11	12	13	14	14-1	15	15-1	16	17	18	20	21	22-2	23	24	24-1	25	25-1	26	
			26-1	26-2	27	27-1	27-2	27-3	27-4	27-5	29	29-1	29-2	30	30-1	31	31-1	32	32-1	32-2	32-3	33	
			33-1	33-2	33-3	33-4	34	34-1	34-2	34-3	34-4	35	35-1	35-2	35-3	35-4	36	37	37-1	37-2	37-3	38	
			38-1	38-2	38-3	40	40-1	40-2	41	42	42-1	43	43-1	44									
		050	1	1-1	2	2-1	2-2	2-5	2-6	3-1	3-2	3-3	4	5	6	6-1	7	7-1	8	8-1	8-2	8-3	53.82
			8-5	8-6	9	9-1	9-2	9-3	10	10-1	11	12	12-1	13	13-1	13-2	13-3	13-4	13-5	13-6	13-7	13-8	
			14	14-1	14-2	15	15-1	16	16-1	16-2	16-3	16-4	16-5	16-6	17	17-1	17-2	17-3	17-4	17-5	18	18-1	
			18-2	18-3	18-4	19	19-1	20	20-1	20-2	21	22	22-1	22-2	23	23-1	23-2	23-3	24	24-1	24-2	24-3	
			25	25-1	25-2	25-3	26	26-1	26-2	26-3	26-4	27	27-1	28	28-1	28-2	28-3	29	29-1	29-2	30	30-1	
			31	31-1	31-2	31-3	32	33	33-1	34	34-1	35	35-1	35-2	35-3	36	36-1	36-2	36-3	36-4	37	37-1	
			37-2	38	38-1	39	40	41-1	42	42-1	42-2	42-3	43-1	44-2	45-3	46	46-1	47	47-1				
		051	林班全て																			21.96	
		052	林班全て																			42.08	
		053	林班全て																			47.16	
		054	林班全て																			86.12	
		055	1	1-1	2	2-1	4	5	5-1	5-2	6	7	8	9	10	11	11-1	12	13-2	14	14-1	15	26.51
			16	16-1	17	17-1	17-2	18	18-1	19	19-1	19-2	20	21	21-1	23	24	25	25-1	25-2	25-3	25-4	
			25-5	25-6	25-7	25-8	25-9	27	27-1	27-2	27-3	27-4	28	28-1	28-2	28-3	28-4	28-5	28-6	28-7	29	29-1	
			30	30-1	30-2	30-3	30-4	32	32-1	32-2	32-3	32-4	32-5	32-6	32-7	34	34-1	34-2	34-3	34-4	34-5	36	
			36-1	36-2	36-3	36-4	38	38-1	39	43	45	46	46-1	46-2	46-3	46-4	46-5	46-6	46-7	46-8	46-9	46-10	
			46-11	47	47-1	48	49	50	51	52	54	55	55-1	55-2	56	57	57-1	57-2	58	58-1	59	59-1	
			60	60-1	60-2	61-3	62	62-1	62-2	62-3	62-4	62-5	62-6	62-7	62-8	63	63-1	63-2					
		056	林班全て																			40.09	
		057	林班全て																			65.11	
		058	林班全て																			34.20	
		059	1-2	2-2	3-1	4	5	6	6-1	6-2	6-3	6-4	8	8-1	9	10	11-2	12	12-1	13	13-1	14	76.30
			14-1	15	15-1	16	17	17-1	18	19	21-2	22-2	23	23-1	23-2	24	24-1	25-1	26	26-1	26-2	26-3	
			26-4	27	27-1	28-3	29	29-1	29-2	29-3	29-4	30	30-1	32	33	33-1	34	34-1	36	36-1	38	38-1	
			39-2	41	42	43	43-1	43-2	43-3	44	45	45-1	45-2	45-3	45-4	46	46-1	46-2	47	48	48-1	48-2	
			48-3	49	49-1	49-2	49-3	49-4	50	50-1	50-2	50-3	51	51-1	52	52-1	53-2	54	54-2	55	55-1	55-2	
			55-3	56	56-1	56-2	56-3	56-4	56-5	56-6	56-7	57	57-1	57-2	57-3	57-5	58	58-1	58-2	58-3	58-4	58-5	
			58-6	58-7	59	59-1	59-2	59-3	59-4	59-5	60	60-1	60-2	61	62	62-1	63	63-1	63-2	63-3	64	64-1	
			64-2	65	66	66-1	66-2	66-3	66-4	66-5	66-6	66-7	66-8	67	67-1	67-2	67-3	67-4	67-5	67-6	67-7	68	
			68-1	68-2	69	69-1	70	70-1	71	71-1	71-2	71-3	72	72-1	72-2	73	73-1	74	74-1	75	75-1	75-2	
			76	77	77-1	79	79-1	81-2	83-1	84-6	85	86	87-2	88	89	90	90-1	90-2	91	91-1	92	92-1	
			92-2	93	93-1	94	94-1	95	95-1	95-2	95-3	96	96-1	97	97-1	97-2	97-3	98	98-1	98-2	98-3	98-4	
			99	99-1	100	100-1	101	102	102-1	102-2	103	103-1	103-2	103-3	104	104-1	104-2	105	105-1	105-2	105-3	106	
			107	107-1	107-2	108	108-1	108-2	108-3	109	109-1	109-2	109-3	110	111	112	113	114	114-1	115	115-1	115-2	
			116	117	117-1	117-2	118	119	119-1	120	120-1	120-2	120-3	120-4	121	122-2	123-2	124	124-1	125	125-1	127	
			127-1	127-2	127-3	128	128-1	128-2	128-3	130	131	132	132-1	132-2	132-3	132-4	133	133-1	133-2	134	134-1	134-2	
			135-1	136-2	137-2	138	139	139-1	141	142	143	143-1	143-2	143-3	144	144-1	145	145-1	145-2	146			
		060	1	1-1	1-2	1-3	1-4	1-5	1-6	1-7	1-8	1-9	1-10	1-11	1-12	1-13	2	2-1	2-2	2-3	2-4	2-5	63.72
			3	3-1	3-2	4	4-1	4-2	4-3	4-4	4-5	5	5-1	5-2	5-3	5-4	5-5	5-6	5-7	5-8	6	6-1	
			6-2	6-3	6-4	6-5	8	8-1	8-2	8-3	8-4	8-5	9	9-1	9-2	9-3	9-4	9-5	9-6	9-7	9-8	9-9	
			9-10	9-11	9-12	9-13	9-14	9-15	9-16	10	10-1	11	11-1	11-2	12	12-1	12-2	12-3	13	13-1	13-2	13-3	
			13-4	13-5	13-6	13-7	13-8	13-9	13-10	13-11	13-12	13-13	13-14	13-15	13-16	13-17	14	14-1	14-2	14-3	15	15-1	
			15-2	15-3	16	16-1	16-2	17	17-1	17-2	18	19	19-1	20	27	27-1	27-2	29	29-1	29-2	29-3	30	
		061	林班全て																			44.84	
		062	林班全て																			82.80	
		063	林班全て																			19.13	
		064	2	3	4	5	5-1	5-2	5-3	6	6-1	6-2	6-3	7	7-1	16	16-1	16-2	16-3	16-4	17	18	48.35
			18-1	18-2	19	19-1	19-2	20	21	21-1	22	22-1	22-2	23	23-1	23-2	24	24-1	25	27	27-1	27-2	
			27-3	28	28-1	28-2	28-3	31	31-1	31-2	32	32-1	33	33-1	33-2	33-3	33-4	34	35	36	36-1	37	
			38	38-1	40	40-1	41	41-1	42	42-1	43	43-1	44	44-1	44-2	45	45-1	45-2	45-3	46	46-1	47	
			47-1	48	48-1	49	50	51	51-1	52	52-1	53	54	55	55-1								

区分	地区	森林の区域																				面積 (ha)
		林班	小班																			
		27	28	28-1	29	30	31	32	33	34	35	35-1	36	37	39	40	41	41-1	41-2	42	42-1	
		43	43-1	44	44-1	45	45-1	46	46-1	47	47-1	48	48-1	48-2	49	49-1	50	50-1	51	51-1	52	
		53	53-1	54	55	56	57	58	58-1	59	59-1	60	61	62	62-1	63	64	65	66	67	67-1	
		68	69	69-1	70	71	72	72-1	73	73-1	74	75	75-1	76	77	77-1	78	79	80	81	81-1	
		82-2	83	86	87	90	90-1	90-2	91	93	94	96	96-1	97	98	98-1	99	100	101	102	103	
		105	105-1	106	107	107-1	108	109	110	111	111-1	112	113	114	116	117	117-1	118-2	120	121	122	
		123	124	127-2	128	128-1	128-2	129	129-1	129-2	129-3	130	131	132	132-1	133	134	135	135-1	136	137	
		138	139	140	141	142	142-1	143	144	145	147	148	149	149-1	149-2	149-3	149-4	149-5	149-6	150	150-1	
		150-2	151	151-1	152	152-1	153	154	155	156	156-1	156-2	156-3	156-4	156-5	156-6	156-7	156-8	156-9	156-10	156-11	
		156-12	157	157-1	157-2	157-3	157-4	157-5	158	158-1	158-2	159	159-1	159-2	159-3	159-4	160	160-1	160-2	161	161-1	
		162	162-1	163	163-1	164	164-1	165	165-1	166	167	168	169	170	171	172	173	175	175-1	175-2	176	
		176-1	176-2	177	178	178-1	179	179-1	180	181-2	182-2	183	185	186	186-1	187	188	189	190	191	192	
		193	194	194-1	196	197	198	199	200	200-1	200-2	201	202	203	204	204-1	205	206	207	207-1	208	
		209	210	211	212	213	213-1	214	214-1	214-2	216	217	218	219	219-1	220	221	221-1	222	223		
		224	224-1	225-2	226	226-1	229	232	233	233-1	234	235	236-2	237	238	239	240	241	242	243	244	
		245	246	247	248-2	249	253	254	254-1	255	255-1	256	257	258	258-1	258-2	259	259-1	260	261	261-1	
		262	263	263-1	264-2	265	265-1	267	267-1	268-1	269	270	271	272	273	274	275	276	277	278-4	281	
		281-1	281-2	282	284	284-1	284-2	285	286	286-1	287	288	288-1	289	290	291	292	293	293-1	293-2	293-3	
		293-4	293-5	294	294-1	294-2	295	295-1	296	296-1	297	298	299	299-1	299-2	300	300-1	301	302	303	304	
		305	306	307	308	308-1	309	310	311	312	313	314	315	316	318	320	321	322	326	326-1	327	
		327-1	327-2	327-3	328	328-1	329	330	331-1	332	333	334	335	336	337	337-1	338	338-1	339	340	341	
		342	344	345	346	348	348-1	348-2	349	350	350-1	350-2	351	352	353	353-1	355-2	356	357	357-1	358	
		359	360	361	362-1	364	365	366-2	367-1	371	371-1	373	374	375	377	378-2	379	379-1	380-2	381	382	
		383	384	385	386	387-1	389	389-1	389-2	390	390-1	392	393	394	394-1	395	396	397	397-1	399	400	
		400-1	400-2	401	402	403	404	405	406	406-1	407	408	408-1	408-2	409	409-1	410	413	413-1	413-2	413-3	
		413-4	413-5	413-6	413-7	413-8	413-9	413-10	413-11	413-12	413-13											
	067	林班全て																				101.83
	068	林班全て																				65.19
	069	1	1-1	1-2	2	3	4	6	6-1	6-2	7	7-1	7-2	8	8-1	9	10	11	11-1	12	13	116.02
		13-1	14	14-1	15	16-2	17	17-1	18-2	19	19-1	19-2	20	21	22	23	23-1	24	24-1	25	26	
		27	27-1	28-1	29	30	31-1	32	33-2	34	36-1	37	38	38-1	38-2	39	39-1	40	41	42	42-1	
		43	44	45	46	48	48-1	49	49-1	50	50-1	51	51-1	52	53	55-2	56	57	58	58-1	58-2	
		58-3	59	59-1	60	60-1	60-2	60-3	60-4	61	62	62-1	63	63-1	64	64-1	65	65-1	66	67	69	
		70	71-2	72	72-1	72-2	73	73-1	74	75	76	76-1	76-2	77	78	78-1	78-2	85	85-1	86	87	
		87-1	88-1	89	89-1	90	91	92	93-1	94	95	95-1	96	97	98	99	99-1	99-2	100	100-1	100-2	
		100-3	100-4	101	101-1	102	102-1	103	103-1	104	105	106	106-1	106-2	106-3	107-1	108	108-1	109	109-1		
		110-2	111-2	112	112-1	112-2	113	114	114-1	115	115-1	116	117	118	118-1	118-2	119	120	120-1	120-2	121	
		122	123	124-2	125	125-1	126	126-1	128	128-1	128-2	128-3	129	129-1	129-2	130-1	131	131-1	132	134-3	135	
		137	137-1	142	142-1	143	144	145	146	147	147-1	148	149	150	151	151-1	151-2	152	153	154	155	
		155-1	156	156-1	157	158	158-1	159	159-1	160	161	162	162-1	163	164	165	165-1	166	166-1	166-2	167	
		167-1	168	169	169-1	169-2	169-3	170	171-1	172-1	175	176-1	177	180	180-1	181	183-2	184-1	185	186	187	
		187-1	188	189	190	190-1	190-2	191	191-1	192	192-1	192-2	193	193-1	194	194-1	195	195-1	196	196-1	197	
		197-1	198	198-1	199	200	201	202	202-1	203	203-1	203-2	203-3	204	204-1	205	205-1	206	206-1	207	207-1	
		208	208-1	208-2	209	209-1	209-2	210	210-1	211	211-1	211-2	212	212-1	212-2	213	214	215	215-1	216	216-1	
		217	217-1	217-2	218	218-1	218-2	219	219-1	219-2	220	220-1	221	221-1	222	223	224	224-1	225-1	226	227	
		228	229-3	230	231	232	232-1	233	234-2	235	236	237	237-1	238	239	239-1	240	240-1	241	242	242-1	
		243-1	244	245	246	246-1	247	248	249	250	251	252	253-1	254	256	257	257-1	258	260	261	262	
		263	263-1	264	264-1	265	266	267	268	268-1	270-1	271	272	273	274	274-1	275	275-1	276	276-1	277-3	
		278	279	279-1	280-2	281	282	282-1	282-2	285	286	287-2	288	289	290	291	291-1	292	293	295	296	
		297	297-1	298	299	300	301	302	302-1	303	303-1	303-2	303-3	304-2	305	306	307	307-1	308	309	310-5	
		311	311-1	312	314	315-1	316-1	317	317-1	318	318-1	319	320	320-1	321	322	323	324	325	326	326-1	
		326-2	326-3	327	327-1	327-2	328-1	329	329-1	329-2	330	330-1	330-2	331	331-1	331-2	331-3	332	333	334-1	335-2	
		336	337	338	339	340	341	342	343	344	345	346	347	349	350	352	353	354	354-1	355	357	
		357-1	357-2	358	358-1	359	360	361	362	363	364	364-1	365	365-1	366	367	368	369	369-1	369-2	370-1	
		371	372	373	374-3	375	376	377	377-1	377-2	377-3	377-4	378	379-1	380	381	382-3	383	384	384-1	384-2	
		385-1	386	386-1	387	388	388-1	389	389-1	390	391	391-1	391-2	392	392-1	393	394	394-1	395	396-2	397	
		398	399	400-1	401-2	402	403	405	406	407	407-1	408-1	409	410	411	411-1	412-1	413	414	414-1	414-2	
		415	416	417	418	421	425	428	429	430	430-1	431	432	434	436	437	438	439	439-1	440	440-1	
		441	441-1	442	442-1	442-2	443	443-1	443-2	443-3	444	445-2	446	447	447-1	447-2	447-3	448	448-1	448-2	449	
		449-1	449-2	450	451-1	452	453	454	455	455-1	456	456-1	456-2	457-2	458	459	460	461	462	462-1	462-2	
		463	464	465	465-1	466-1	467	467-1	467-2	468	468-1	468-2	469	470	470-1	471	472	473-2	474	475	476	
		476-1	477	477-1	477-2	478	479	480	480-1	481	482-2	483	483-1	484	484-1	484-2	485-1	486	487	487-1	488-2	
		489	491	492-1	493	494	495	496-1	497	498	499	500	501-1	502	503	504	506	507	508	509	510	
		511	512	513	514	515	516	517	518	519	520	520-1	521	522	522-1	522-2	523	523-1	523-2	524	524-1	
		525	526	527	527-1	527-2	528	528-1	529	529-1	530-3	531	532	532-1	532-2	533	534	534-1	535	536		
		537	538	539	540	541	541-1	542	543	544	544-1	544-2	545	545-1	545-2	546	546-1	546-2	546-3	548	549	
		549-1	549-2	550	550-1	551	552	552-1	553	553-1	553-2	554	555	556	5							

区分	地区	森林の区域																				面積 (ha)	
		林班	小班																				
		55-4	55-5	55-6	55-7	55-8	55-9	56	56-1	57	57-1	58	59	60	60-1	61	62	63	64	65	66		
		67	68	68-1	68-2	69	69-1	70	71	72	72-1	73-3	74	74-1	74-2	74-3	74-4	74-5	75	76	77		
		77-1	77-2	77-3	77-4	80	82	83	84	86	88	88-1	88-2	88-3	88-4	88-5	88-6	89	90	91	92		
		93	94	95	96	96-1	96-2	97-1	98	98-1	99	99-1	99-2	100	100-1	100-2	101	102	102-1	103	103-1		
		104	106	106-1	106-2	107	107-1	108	109	110	111	111-1	111-2	112	112-1	112-2	113	113-1	113-2	114	115		
		116-2	117	117-1	118	118-1	119	119-1	120	120-1	121	121-1	122	122-1	123	123-1	124	125	126-2	127	127-1		
		127-2	128	128-1	129	130	130-1	131	132	132-1	133	133-1	134	134-1	135	136	136-1	136-2	136-3	136-4	137		
		137-1	138	138-1	138-2	139	139-1	140	141	142	143	143-1	144-2	145	145-1	147	147-1	147-2	148	149	150		
		150-1	151	152	153	153-1	153-2	153-3	154	154-1	155	156	157	158-2	159	159-1	159-2	160	161	162	163-1		
		164	165	165-1	166	167	169	170	171	171-1	171-2	171-3	172	173	174	176	176-1	176-2	176-3	177	177-1		
		177-2	177-3	178	179	180	180-1	182	183	184	185	185-1	185-2	185-3	186	186-1	187	188	189	190	191		
		191-1	191-2	192	192-1	192-2	192-3	192-4	193-2	194	195	196	198	198-1	199	200	200-1	200-2	201	202	202-1		
		202-2	203	203-1	204	204	204-1	205	205	205-1	206	206	206-1	206-2	206-3	207	207-1	208	209	210	212		
		213	214	215	216	216-1	217	217-1	217-2	218	218-1	221	221-1	222	223	223-1	224	225-2					
		079	林班全て																				83.74
		080	林班全て																				108.45
		081	林班全て																				88.30
		082	林班全て																				64.06
		083	1	2	3	4	4-1	4-2	5	45	49	50-1	52	52-1	52-2	52-3	52-4	53	54	54-1	54-2	55	87.20
			56	58	59	60	61	62	63	64	65	70	70-1	71	71-1	72	72-1	73	74	75	76	76-1	
			76-2	77	78	79	79-1	79-2	80	80-1	81	81-1	82	83	84	85	86	87	88-2	89	91	92	
			94	94-1	94-2	95	96	96-1	96-2	97	100	100-1	101	101-1	101-2	101-3	102	103	104	105	106	106-1	
			106-2	107	108	109	110	111	112	113	113-1	114	115-2	116	119-1	120	121	122	123	123-1	125	126-1	
			127	128	129	133	136	136-1	137	137-1	138	138-1	139	139-1	140	141	142	142-1	143-1	144	146-2	147	
			148	149	149-1	150	151	152	152-2	153	154	155	156	156-1	157	157-1	158-1	159	159-1	160	161		
			161-1	161-2	162	163	164	164-1	165	166	166-1	167	167-1	167-2	168	169	170	171-2	172	173-1	174	175	
			175-1	175-2	176	177-3	178-1	179	181	181-1	182	182-1	183	184	185	186	187	187-1	188-1	189	190	191	
			191-1	192	194	195	197	198	199-2	200	201	201-1	202	203	203-1	204	205	205-1	207	208	209	210	
			211	212	213	214	215	216	216-1	217	218	218-1	218-2	219	220	220-1	221	222	223	226	227	228	
			229	230-1	231	232	233	234	235	235-1	236	237	238	239	240	241-1	242-1	243-1	244	244-1	245-1	248	
			248-1	251	251-1	254	255	256	256-1	257	258	259	260	262	264	266	267	268	270	274	275	276	
			277	278	278-1	281	281-1	283	283-1	284	285-2	286	286-1	288	289	289-1	290	290-1	292-1	293	293-1	296	
			296-1	297	298	299	300	300-1	301	301-1	302	302-1	303	304	305	305-1	306	307	308	309	313	314	
			314-1	314-2	314-3	315	315-1	316	317	318-1	319-2	320-1	322	322-1	323	324	324-1	325	326	326-1	327	329	
			329-1	329-2	334	334-1	334-2	334-3	336	337	337-1	338	339	339-1	340-1	341	342	343	345	346	347	348	
			349	350-1	351	352-1	353	354-1	355	356	357-1	358	358-1	359	360	361	362	363	364-1	365	366	367	
			369	370	371	371-1	371-2	372	372-1	372-2	373	374	374-1	375-1	376	376-1	377	378	379-2	380	381	382-1	
			383	384	385-2	387	387-1	388	389	390	390-1	391	392	393-1	395	396	397-2	398-1	399	399-1	399-2	400	
			401	402	403	403-1	404	405	406	407	407-1	409	410	411	413	414	414-1	415	416	417	419-1	420	
			421	422	423	423-1	424	425	426-1	427	428	429	431	431-1	432	433	434	435	436-1	437	438	438-1	
			439	440	440-1	441	442	442-1	443	443-1	444	445	445-1	446	446-1	447	448	448-1	449	449-1	450	451	
			452	453	453-1	454	454-1	455	456	456-1	457	458	459-1	460-1	461	461-1	462	463	464	465	466	466-1	
			466-2	467	467-1	468	468-1	468-2	469	470	470-1	471	472	472-1	473-2	474	475	476	477	478	479	480	
			482	483	484	490	492	493	495	496	499	500	502	503	503-1	504-2	505	505-1	506-2	508-2	509	510	
			511	512	513	514	514-1	515	515-1	515-2	516	517	518	519	520	520-1	521	523	524	525	526	526-1	
			528	529	530	532	535	535-1	536	537	537-1	537-2	538	538-1	539	539-1	540	540-1	540-2	540-3	540-4	541	
			541-1	541-2	542	543	544	544-1	544-2	544-3	545	545-1	546	550	551	551-1	552	553	554	554-1	556	557	
			557-1	557-2	558	558-1	558-2	559	560	562	563	564-2	565	566	567	568-1	569-1	575	575-1	577	579	579-1	
			580	580-1	581	581-1	581-2	581-3	581-4	581-5													
		084	林班全て																				113.02
		085	林班全て																				95.99
		086	林班全て																				143.56
		087	林班全て																				107.04
	小計																						5780.85
		木材の生産機能の維持増進を図るための森林施業を推進すべき森林のうち、特に効率的な施業が可能な森林																				該当なし	
		その他公益的機能の維持増進を図るための森林施業を推進すべき森林																				該当なし	

【別表 2】 公益的機能別施業森林の区域のうち、施業方法別の森林の区域

区分	施業の方法	森林の区域	面積(ha)
水源の涵養の機能の維持増進を図るための森林施業を推進すべき森林	伐期の延長を推進すべき森林	水源の涵(かん)養の機能の維持増進を図るための森林施業を推進すべき森林の区域とする。ただし、土地に関する災害の防止及び土壌の保全の機能の維持増進を図るための森林施業を推進すべき森林及び保健機能の維持増進を図るための森林施業を推進すべき森林と重複している箇所を除く。	3,811.01
土地に関する災害の防止及び土壌の保全の機能、快適な環境の形成の機能又は保健機能の維持増進を図るための森林施業を推進すべき森林	長伐期施業を推進すべき森林	土地に関する災害の防止及び土壌の保全の機能の維持増進を図るための森林施業を推進すべき森林の区域とする。ただし、保健機能の維持増進を図るための森林施業を推進すべき森林と重複している箇所を除く。	1,552.24
	複層林施業を推進すべき森林	複層林施業を推進すべき森林(択伐によるものを除く)	
		択伐による複層林施業を推進すべき森林	保健機能の維持増進を図るための森林施業を推進すべき森林の区域とする。
	特定広葉樹の育成を行う森林施業を推進すべき森林		

【別表 3】

対象鳥獣の種類	森林の区域	面積 (ha)
該当なし		

【別表 4】 保全すべき森林の区域

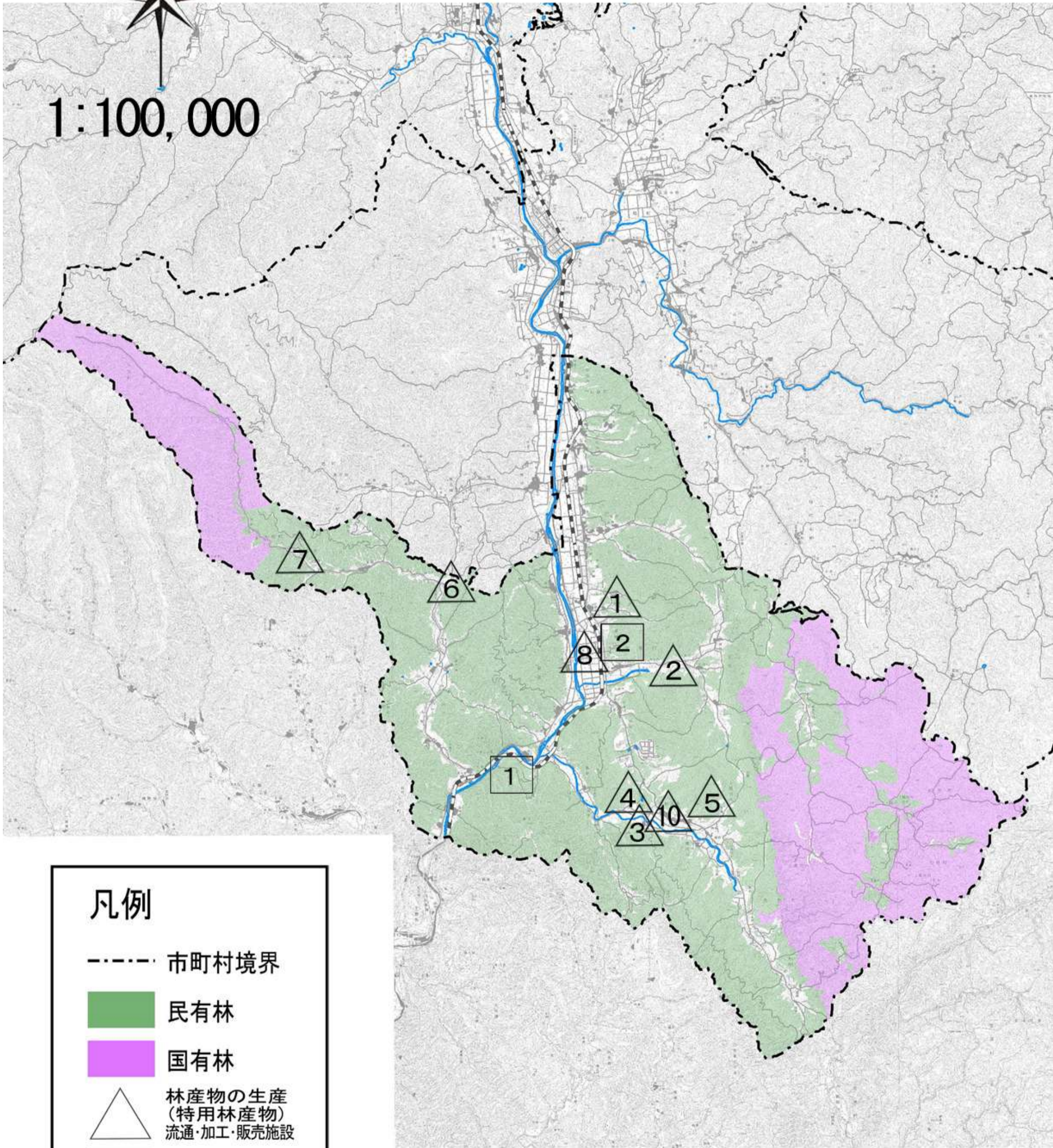
(松くい虫被害対策に係る県計画及び地区実施計画で指定した松を主体として保全する森林)

地 区	森林の区域・区分		備考
	高度公益機能森林	地区保全森林	
	57 林班 (102 小班) 59 林班 (50 小班) 60 林班 (2,14,16,20,22,24,26,30 小班) 62 林班 (58 小班) 64 林班 (12,15,64,65,69-71,73,75-77,80-85 小班) 65 林班 (1,10,13-16 小班) 66 林班 (14,77,79 小班) 83 林班 (7,10,14,20-23,30,32,33,36,45,49,52,53,55-58,62,79,81,82,84-87, 248,537 小班)	11 林班(43,45,79,83 小班) 12 林班(21,51,52,116,119 小班) 13 林班(3,5,81,82,171,173,192,197,217,218,222,232 小班) 14 林班(13,14,33,37 小班) 15 林班(18,19,20,25-28,35,45,50,53,66 小班) 29 林班(9,51,87,131,137 小班) 33 林班(37-40,42,43,53 小班) 35 林班(7,101,134,135,181 小班) 43 林班(13,16,29,37,47 小班) 45 林班(2,44,121,123,129,133,135 小班) 57 林班(32,38,44,88,93,96 小班) 58 林班(3,7,56,58, 小班) 59 林班(2,49,107,123,128 小班) 62 林班(16,25,34,38,41,49 小班) 63 林班(3,7 小班) 64 林班(5,17,20,23,28,44,46-49,52,53,55,58,60,72,78 小班) 65 林班(7 小班) 78 林班(49 小班) 83 林班(12,13,33,4,535 小班) 85 林班(212,214,271,272 小班)	

矢祭町



1:100,000



凡例

----- 市町村境界

■ 民有林

■ 国有林

△ 林産物の生産
(特用林産物)
流通・加工・販売施設

□ 森林の総合
利用施設

矢祭町森林整備計画概要図

1:35,000

- 凡例**
- 市町村境界
 - 林班境界
 - 森林外
 - 国有林
 - 保安林
 - 林道
- 公益の機能別施業森林等**
- 水源涵養維持増進森林
 - 山地災害防止/土壤保全機能維持増進森林
 - 保健文化機能維持増進森林
 - 木材生産機能維持増進森林
- 森林資源現況**
- 更新困難地
 - 人工林
 - 天然林
 - 混交人工樹種
 - 混交天然樹種
 - 竹林
 - 伐採跡地
 - 未立木地

