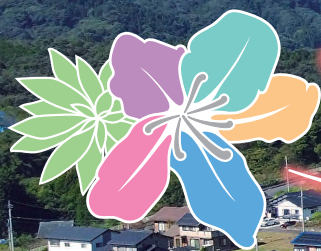


住んでみたい、住み続けたい町

福島県 矢祭町



つつじが丘 ニュータウン

分譲地

豊かな自然に囲まれて、ゆとりのある暮らし。



春 戸津辺の桜



夏 滝川溪谷



秋 矢祭山公園



冬 久慈川(シガ)

販売
価格

418.4万円～891.9万円

分譲地を購入し、住宅を建築される方へ
最大700万円※の補助金を交付します。

※下記補助金を併用した場合。詳しい交付要件などはお問い合わせください

1. 矢祭町行政分譲地建築補助金 最大400万円
2. 矢祭町子育て世帯定住支援事業助成金 最大200万円
3. 来てふくしま 住宅取得支援事業 最大100万円

- 所在地／東白川郡矢祭町大字小田川字中山地内
- 総区画数／274 区画 ●開発面積／210,570 ㎡
- 区画面積／62 坪～117 坪 ●用途地域／都市計画区域外 ●道路幅員／幹線道路 12m(歩道あり)、区画道路6m ●建築条件／なし
- 交通／JR 水郡線東館駅より 2.1km 福島交通バス「矢祭ニュータウン」下車
- 設備／矢祭町水道、個別合併浄化槽、東北電力、個別プロパンガス、集会所 1カ所・公園3カ所あり
- 学区／やまつりこども園、矢祭小学校、矢祭中学校
- 取引態様／売主

お問
い合
わせ

矢祭町役場 [事業課 地域振興グループ]

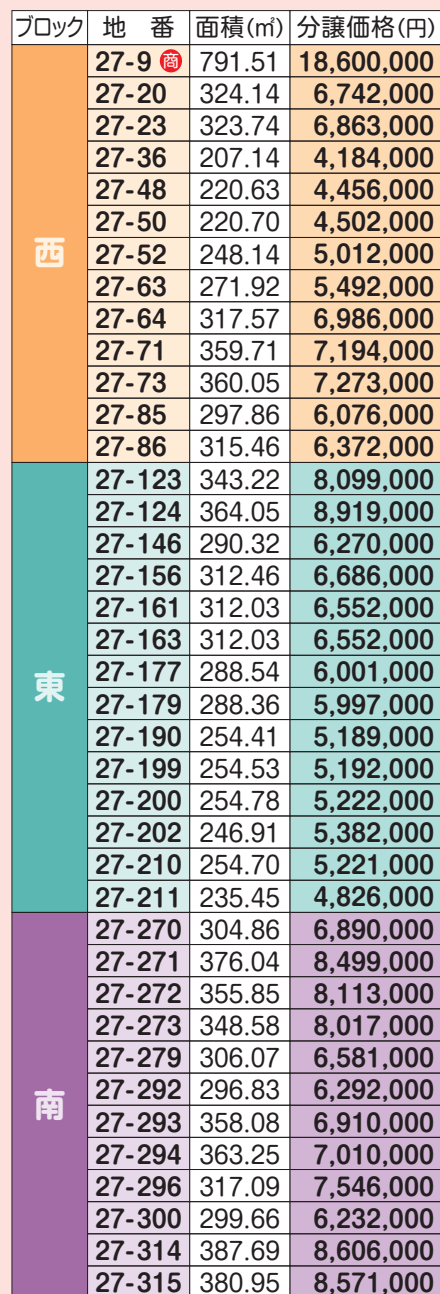
福島県東白川郡矢祭町大字東館字館本66
www.town.yamatsuri.fukushima.jp



ニュータウン
Webページ

お気軽にお問い合わせください。
現地案内もいたします。

☎0247-46-4575



交通のご案内

- **東北新幹線** …… 東京から新白河駅まで
1時間30分
新白河駅から車で約1時間
- **水郡線** …… 水戸から東館駅まで1時間40分
郡山から東館駅まで1時間40分
※東館駅から現地まで車で5分
- **常磐自動車道** … 那珂ICから国道349号・118号
利用で1時間
- **東北自動車道** … 白河ICから国道289号・118号
利用で1時間

