

- 矢祭町では、ふくしま森林再生事業等の各種森林整備を進めている。
- 令和5年度においては、地域住民からの要望で、道路際の山林の影響で冬季に路面凍結の原因となる箇所において、伐採し路面凍結防止の対策を講じた。
- また、林道整備実施に伴う、分筆登記及び境界確定のため測量を実施した。
- 令和6年度においては、引き続き日陰対策の要望箇所の実施と、林道の維持管理に伴う事業の実施及び測量等を予定としている。

事業内容

1 その他（森林整備）

- 日陰対策として、道路際の木を伐採。
【事業費】 1,040千円（うち譲与税520千円）
【実績】 道路際の日陰の原因となる木を伐採し、路面凍結の対策を講じた。

- 林道整備に係る林道敷分筆登記及び用地測量。
【事業費】 21,120千円（うち譲与税18,104千円）
【実績】 林道整備に伴う分筆登記と測量を実施。



（日陰対策）



（日陰対策）



（日陰対策）

◇ 基礎データ

①令和5年度譲与額：20,324千円	②私有林人工林面積（※1）：4,036ha	
③林野率（※1）：79.4%	④人口（※2）：5,392人	⑤林業就業者数（※2）：57人

※1：「2020農林業センサス」より、※2：「R2国勢調査」より

- 令和5年度には引き続き、森林GISの保守委託の実施と、現地調査等に活用するForestTrack（GPS端末）を導入した。
- 令和6年度においては、引き続き森林GISの保守を予定している。

事業内容

1 意向調査の準備作業

- 森林GISの保守委託。

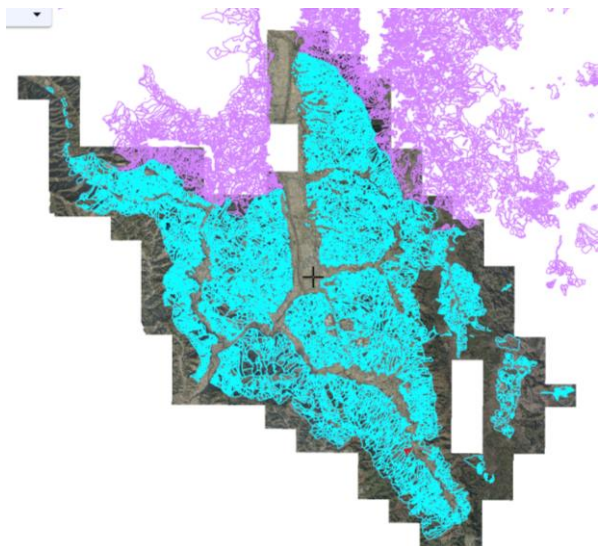
【事業費】990千円（うち譲与税990千円）

【実績】森林GISの保守委託を行った。

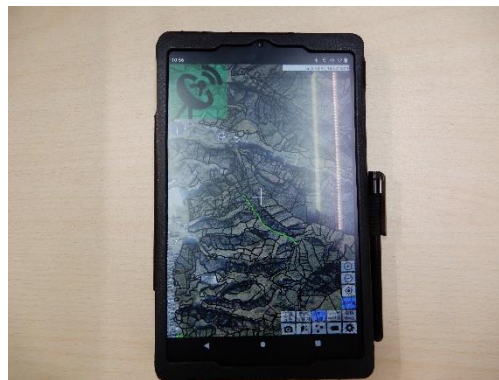
- ForestTrack購入事業。

【事業費】709千円（うち譲与税710千円）

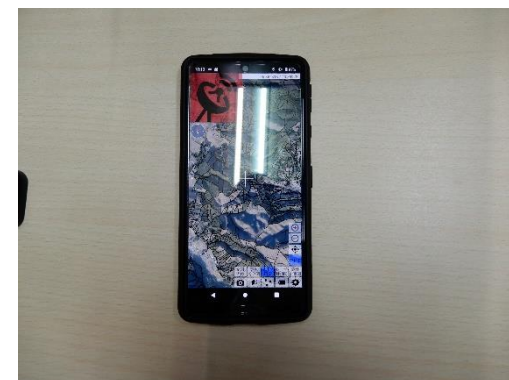
【実績】森林調査等に利用するため、GPS端末の購入を行った。



（森林GISの保守委託）



（タブレット端末）



（スマートフォン端末）

◇ 基礎データ

①令和5年度譲与額：20,324千円	②私有林人工林面積（※1）：4,036ha	
③林野率（※1）：79.4%	④人口（※2）：5,392人	⑤林業就業者数（※2）：57人

※1：「2020農林業センサス」より、※2：「R2国勢調査」より